

Руководство по монтажу автомобильного электроподогревателя «СТАРТ-М».



На автомобили марки Nissan с двигателем YD22.

1. Общие указания

Данная инструкция устанавливает правила монтажа электроподогревателя на автомобили марки Nissan с двигателем YD22.

Внимание! Перед началом монтажа и эксплуатации подогревателя, пожалуйста, внимательно прочтите данное руководство.

2. Комплект поставки.

1	Кронштейн	1
2	Тройник 35x16	1
3	Удлинитель R1/4	1
4	Штуцер K1/4	1
5	Болт M10x1,5x16	1
6	Шайба 10	1
7	Шайба пружинная 10	1
8	Болт M6x35	2
9	Гайка M6	2
10	Шайба пружинная 6	2
11	Хомут 16x27	4
12	Хомут 35x50	2
13	Рукав 16x25.	L=950 мм
14	Рукав (защитный) 25x40.	L=150 мм
15	Ремешок крепежный	4
16	Инструкция по монтажу	1

3. Подготовка и монтаж подогревателя

Внимание! Электроподогреватель не должен касаться двигателя и других частей автомобиля.

Электроподогреватель должен быть установлен в горизонтальное положение выходным патрубком вверх (см. рис. 1), при этом допускается незначительный (не >15 градусов) наклон.

3.1. Приготовить: инструмент – ключи гаечные; отвёртку (для затяжки хомутов); герметик (для герметизации резьбовых соединений); нож (для резки шланга); охлаждающую жидкость (ОЖ) в количестве 1 литра; ёмкость для слива ОЖ.

3.2. Нарезать рукав резиновый отрезками длиной по месту установки подогревателя.

Закрепить кронштейн на подогревателе при помощи болтов и гаек, предварительно его выгнув (рис.1).

Надеть рукава на соответствующие патрубки подогревателя и закрепить соединения хомутами.

3.3. Отвернуть сливную пробку, расположенную на двигателе в передней его части под термостатом и слить охлаждающую жидкость (рис.2).

3.4. Нанести герметик на резьбу удлинителя R1/4 и вернуть его вместо сливной пробки.

Нанести герметик на резьбу штуцера K1/4 и вернуть его в удлинитель.

3.5. Подогреватель с кронштейном закрепить на двигателе при помощи болта M10 из комплекта.

Разместить шланги от подогревателя так, чтобы они не касались подвижных частей двигателя, при необходимости закрепить рукава при помощи крепежных ремешков и защитного рукава из комплекта, (рис.2).

3.6. Разрезать верхний шланг радиатора как можно ближе к двигателю. Надеть хомуты на разрезанный шланг радиатора. Установить тройник 35x16 в разрез шланга, (рис.3).

3.7. Входной рукав с хомутом надеть на штуцер K1/4 и затянуть хомутом.

Выходной рукав с хомутом надеть на боковой отвод тройника 35x16 и затянуть соединения хомутами.

ВНИМАНИЕ! Выходящий рукав не должен иметь перегибов и «горбов».

Заполнить систему охлаждения.

3.8. Сетевой провод следует проложить и зафиксировать крепежными ремешками для обеспечения его сохранности от механических повреждений, а также исключения возможного контакта с подвижными и нагревающимися частями двигателя.

4. Подготовка к работе

4.1. Проверить соединение на предмет течи.

4.2. Запустить двигатель автомобиля и дать ему поработать в течение 5-10 минут. Затем остановить двигатель и при необходимости добавить охлаждающей жидкости.

4.3. Подождать пока двигатель остынет до температуры 50 С° и включить электроподогреватель к сеть.

4.4. По истечении 2-5 минут работы электроподогревателя, проверить входной и выходной рукава. Выходной рукав должен быть теплее входного.

Приложение к руководству по монтажу

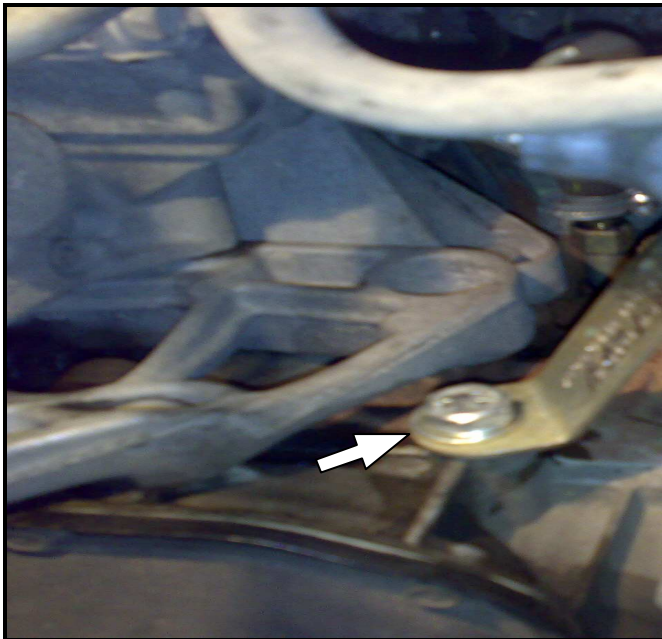


Рис. кронштейн и болт

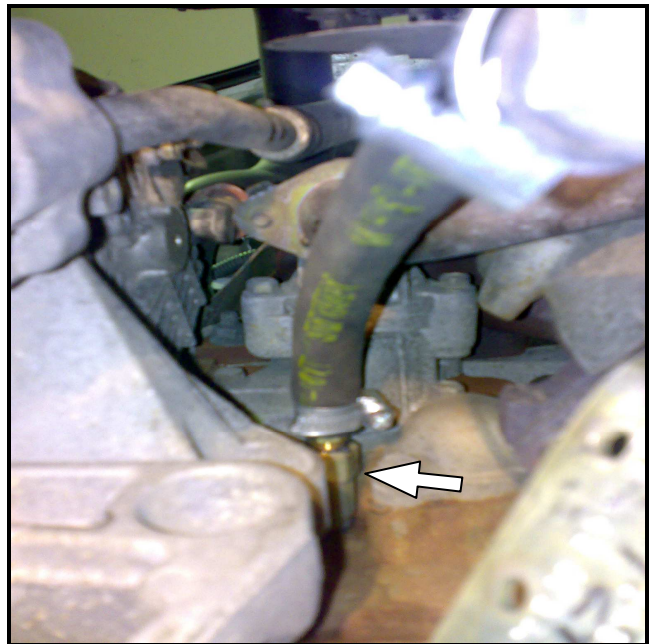


Рис. 2 положение удлинителя и штуцера

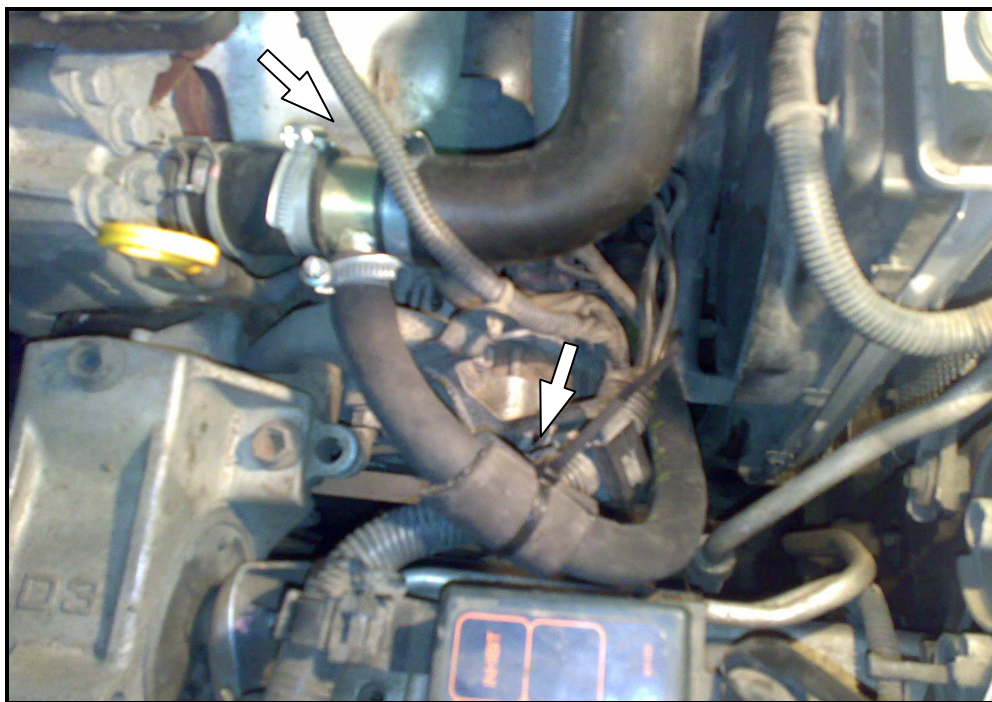


Рис. 3 положение тройника 35x16, защитный рукав