

НОВИНКА!

СЪЁМНИК

ТЕХНОЛОГИЧЕСКИХ ЗАГЛУШЕК

ПРЕДУПРЕЖДЕНИЕ:
НЕ ДОПУСКАЕТСЯ РАБОТА ОХЛАЖДЕННЫМ
ДО МИНУСОВЫХ ТЕМПЕРАТУР ИНСТРУМЕНТОМ

Инструкция

1. Найти нужную заглушку в блоке цилиндров, удостовериться, что стартер и другое навесное оборудование не мешает установке электроподогревателя.
2. Замерить диаметр посадочного места технологической заглушки.
3. Руководствуясь таблицей выбрать нужную цангу (см. табл.).
4. Вставить цангу в сборе (со штоком 5 и гайкой 6) внутрь заглушки (см. рис.).
5. Удерживая цангу гаечным ключом от проворачивания, подтянуть гайку 6 (с усилием 2-3 кгс/м) до надёжного зацепления цанги в заглушке.
6. Надеть на шток планку 9 в сборе со шпильками 8, используя плоскую отвертку, отрегулировать на шпильках положение планки относительно стенки блока цилиндров (см. рис.).
7. Заворачивая гайку 7 извлечь заглушку из блока.

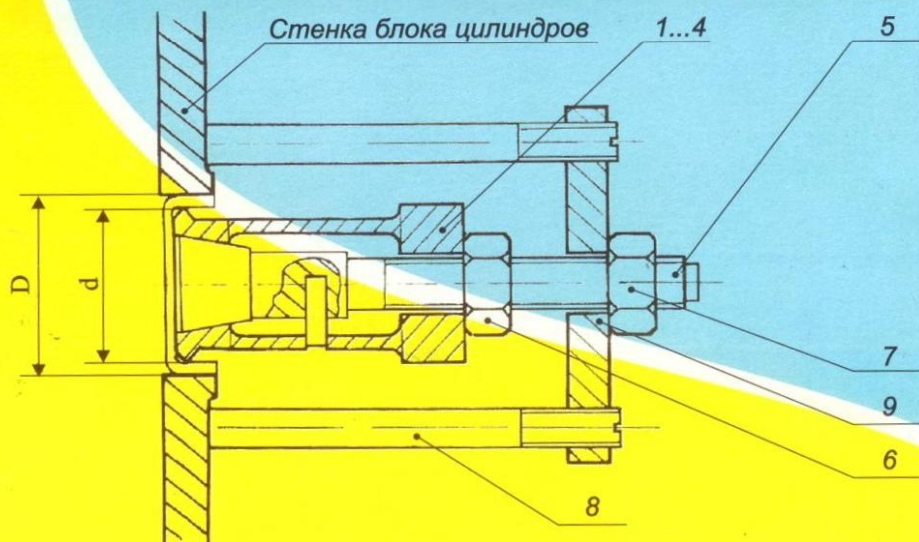


Рис. Выпрессовка технологической заглушки из блока цилиндров

Съёмник для выпрессовки технологических заглушек двигателей автомобилей:

- ВАЗ всех модификаций;
- ГАЗ (модель двигателя ЗМЗ-406);
- иностранного производства.

В комплект входят:

1. Цанга (Ø30,6), шт.	1	6. Гайка М12, шт.	1
2. Цанга (Ø32,6), шт.	1	7. Гайка М12, шт.	1
3. Цанга (Ø36,6), шт.	1	8. Шпилька М8х86, шт.	3
4. Цанга (Ø41,6), шт.	1	9. Планка, шт.	1
5. Шток, шт.	1	10. Коробка упаковочная, шт.	1