

## 1. Назначение

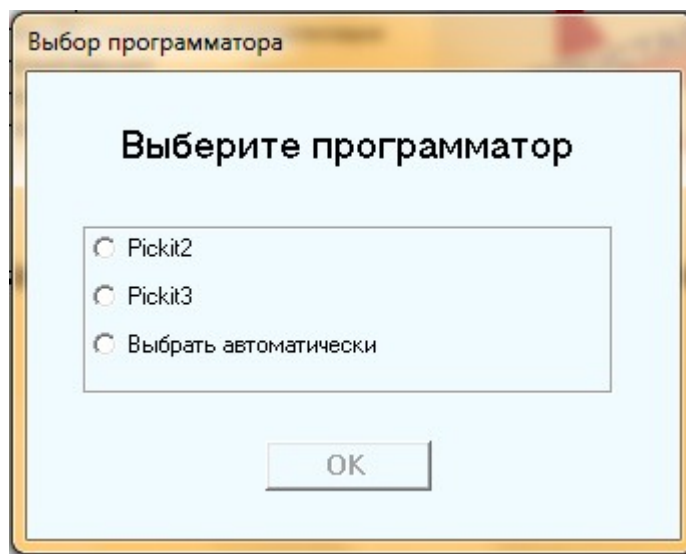
Данная программа предназначена для программирования (перепрограммирования) блоков и пультов управления для предпусковых подогревателей Бинар 5. Так же программа позволяет выполнять чтение и запись памяти EEPROM.

Системные требования

- ▲ Операционная система Windows;
- ▲ Программное обеспечение [MPLAB v8.60](#) или выше;
- ▲ Программатор/отладчик PicKIT3 или PicKIT2;

## 2. Описание работы программы

При первом запуске программы вам будет предложено выбрать программатор



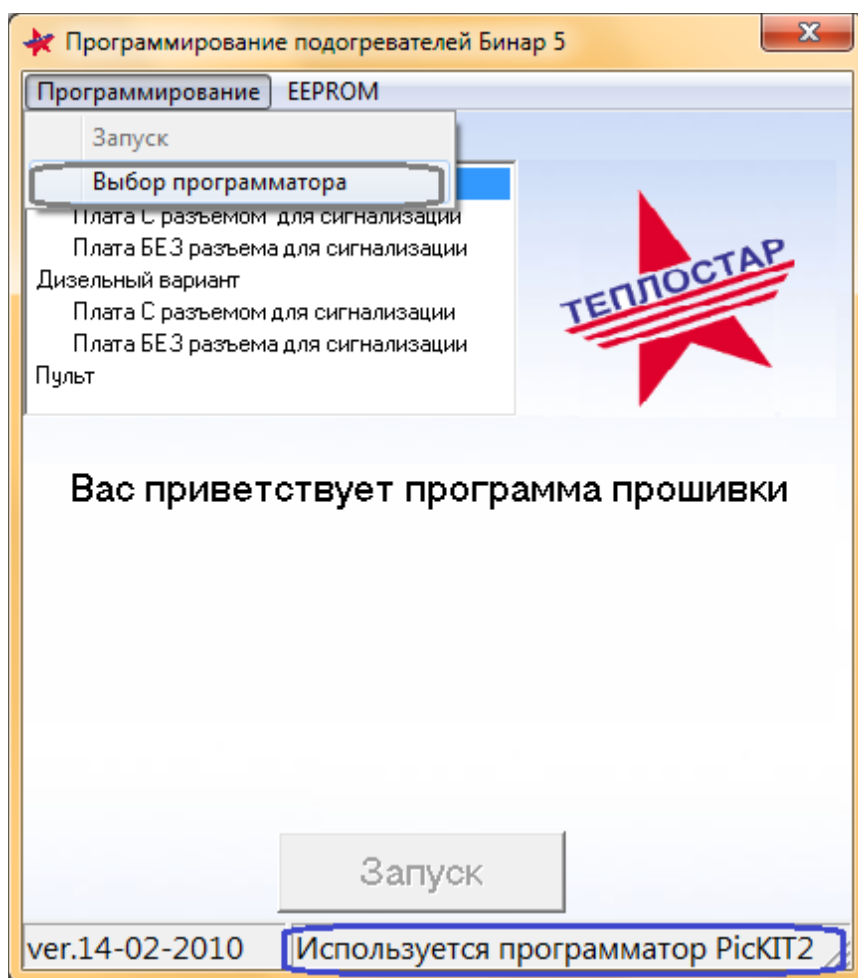
В выбранном окне следует поставить флаг напротив используемого программатора. Нажмите кнопку ОК. Если вы не знаете, каким программатором вы пользуетесь, поставьте флаг напротив «Выбрать автоматически», нажмите ОК. При этом целевое устройство (плата блока управления или пульта) должно быть подключено к программатору.

При последующих запусках будет автоматически выбираться программатор, которым вы пользовались при предыдущем запуске программы.

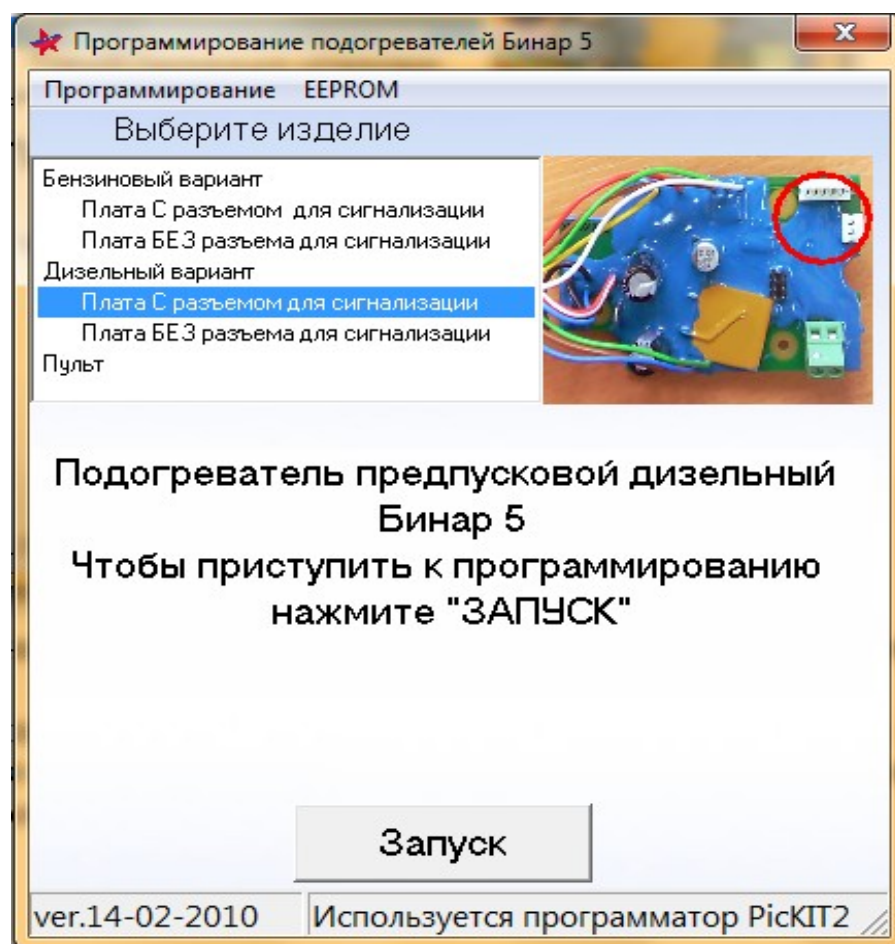
Вы можете изменить программатор после запуска программы, выбрав в меню «Программирование» пункт «Выбрать программатор» (на рисунке снизу выделено серым). Нельзя производить смену программатора, если идет выполнение операции (программирование, чтение или запись EEPROM).

После выбора программатора на панели снизу отобразится выбранный программатор (на рисунке снизу выделено синим).

В случае неверного выбора программатора в процессе работы будет выведено соответствующее сообщение.



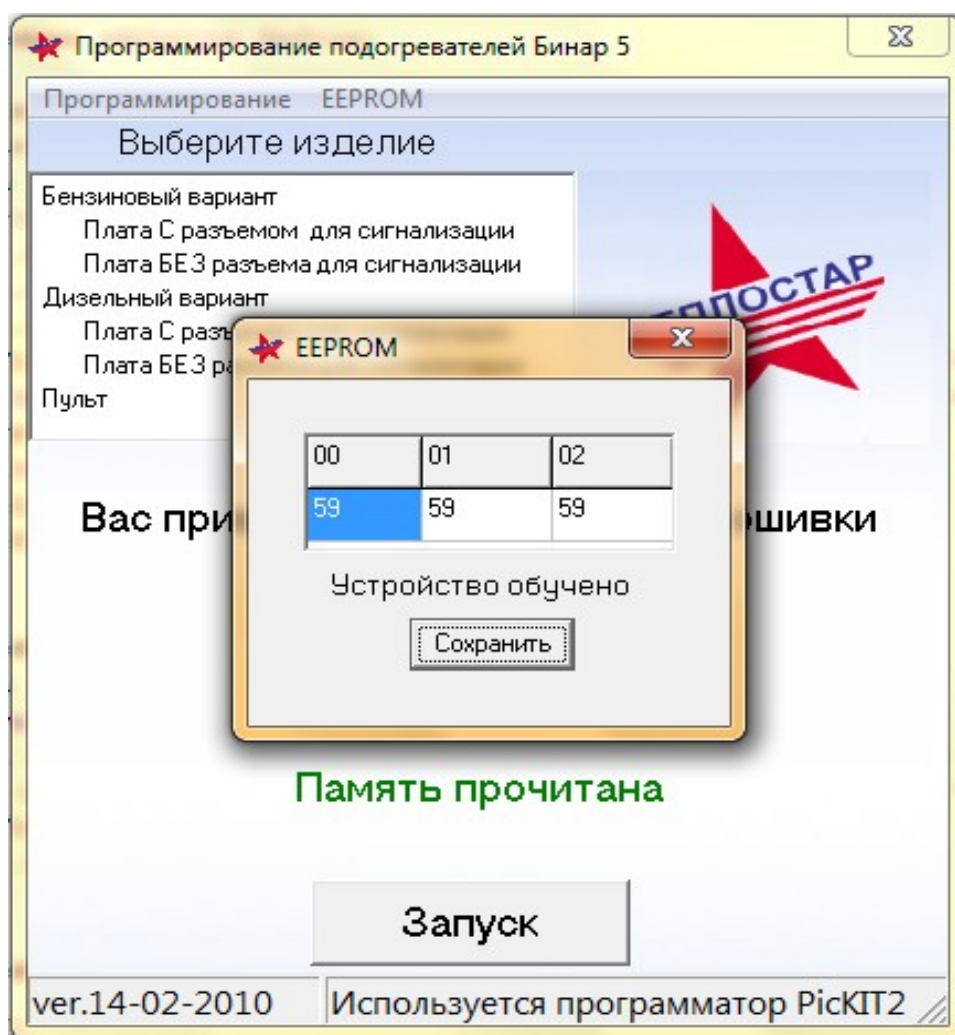
Основным режимом работы программы является режим программирования. В него пользователь попадает сразу после запуска программы. Для того, чтобы начать программирование следует выбрать устройство в меню слева (после выбора справа появится изображение программируемого устройства) и запустить программирование, нажав кнопку «ЗАПУСК». Подготовка к запуску программирования модуля управления с разъемом для сигнализации подогревателя Бинар 5 дизельного представлена на рисунке ниже



По окончании программирования будет выдано сообщение о результате операции.

Чтобы выполнить запись памяти EEPROM, необходимо выбрать изделие, затем на вкладке EEPROM главного меню выбрать пункт «ЗАПИСЬ». В открывшемся окне необходимо выбрать файл, который планируется записать в память. По окончании операции будет выдано сообщение о результате.

Чтобы выполнить чтение памяти EEPROM необходимо выбрать изделие на вкладке EEPROM главного меню выбрать пункт «Чтение». По окончании операции будет выведено сообщение об обученности устройства.



Чтобы сохранить результаты чтения для дальнейшего использования, нажмите кнопку «СОХРАНИТЬ» и введите имя файла. Если сохранение результатов не требуется, закройте окно сообщения. По окончании операции будет выдано сообщение о результате.

### 3. Описание возможных неисправностей

В режиме программирования с использованием программатора *PicKIT3* возможно возникновение следующих неисправностей:

Неисправность	Причина ошибки	Способ устранения
Ошибка параметра в командной строке	➤ Не установлен MPLAB версии 8.60 или установлена предшествующая версия	➤ Установить MPLAB v8.60 или выше ➤ Перезапустить программу
Соединение программатором нарушено	➤ В процессе программирования произошло отсоединение программатора	➤ Проверить соединение программатора с компьютером
Выбранная операция не выполнена	➤ В процессе программирования произошло отсоединение устройства	➤ Проверьте соединение, перезапустите процесс

Неисправность	Причина ошибки	Способ устранения
Неизвестная ошибка выполнения		➤ Запомните обстоятельства возникновения, обратитесь к разработчику
Устройство не подключено	➤ Перед началом программирования устройство не было подключено к программатору ➤ Ошибочно выбран программатор	➤ Проверьте соединение ➤ Выберите программатор PicKIT3
Не удалось подключиться к плате	➤ В процессе подключения к устройству произошла ошибка, не связанная с подключением	➤ Проверьте соединение; ➤ Перезапустите программу
Не удалось перезаписать EEPROM	➤ В процессе завершения программирования не удалось записать конфигурацию в память EEPROM	➤ Повторите попытку ➤ Перезапустите программу, запишите в память EEPROM ранее считанные данные
Исчерпан лимит времени	➤ Процесс подключения к устройству занял слишком много времени; ➤ Программа зависла	➤ Повторите попытку; ➤ Перезапустите программу

В режиме программирования с использованием программатора **PicKIT2** возможно возникновение следующих неисправностей:

Неисправность	Причина ошибки	Способ устранения
Неверно указано напряжение питаниялибо устройство неверно подключено	➤ Неверно подключено устройство ➤ Неверно указано питающее напряжение ➤ Неверно указан тип процессора	➤ Проверьте подключение между программатором и платой ➤ Обратитесь к разработчику
Выбранная операция не выполнена	➤ В процессе программирования произошло отсоединение устройства	➤ Проверьте соединение, перезапустите процесс
Отсутствует программатор	➤ Программатор не подключен	➤ Подключите программатор ➤ Проверьте соединение
Необходимо обновить прошивку	➤ Прошивка программатора устарела, необходимо обновление (требуется подключение к Internet)	➤ Откройте MPLAB, отключите целевое устройство (плату блока или пульта) ➤ Выберите программатор (В меню Programmer>Select Programmer>Pickit2) ➤ Запустите обновление (В меню Programmer>Download OS)

Неисправность	Причина ошибки	Способ устранения
Ошибка открытия файла	➤ Попытка записи в файл, предназначенный только для чтения	➤ Обратитесь к разработчику
Неизвестное устройство	➤ Ошибочно выбран программатор	➤ Выбрать программатор PicKIT2
Ошибка обновления прошивки	➤ При обновлении прошивки возник сбой	➤ Обновите прошивку (см Способ устранения «Необходимо обновить прошивку»)
Программирование прервано	➤ В процессе программирования произошел сбой ➤ Плата не подключена к программатору	➤ Повторите операцию ➤ Проверьте соединение платы и программатора ➤ Перезапустите программу ➤ Обратитесь к разработчику
Ошибка параметра в командной строке	➤ Не установлен MPLAB версии 8.60 или установлена предшествующая версия	➤ Установить MPLAB v8.60 или выше ➤ Перезапустит2 программу
Ошибка открытия или загрузки HEX файла	➤ Не доступен файл прошивки	➤ Перезапустите программу ➤ Обратиться к разработчику
Операция самопроверки не выполнена		➤ Перезапустите программу ➤ Обновите прошивку ➤ Обратитесь к разработчику

При возникновении неисправностей в режимах чтения или записи EEPROM следуйте инструкциям, выводимым в окне сообщений. Если ошибка продолжает повторяться — перезапустите программу.

#### 4. Рекомендации и предложения

Перед началом использования **обязательно** сохраните на компьютере содержимое памяти EEPROM для каждого изделия.

Не следует производить отключение программатора в процессе программирования, чтения или записи памяти EEPROM. Это может привести к различным последствиям: от потери данных в памяти до нарушения нормальной работы программатора, платы блока управления или пульта.

Свои отзывы по работе, пожелания и предложения по усовершенствованию программы можете оставлять на [форуме](#).