

Инструкция по установке замка GARANT CONSUL 37002.R на автомобиль SUBARU FORESTER



Артикул замка	G. CN. NK. 37002.R
Марка и модель автомобиля	SUBARU FORESTER
Модельный год	2008-
Тип КПП, привод, положение блокировки	А+, Р
Оснастка и инструмент	
1. Головка шестигранная S10, S12.	4. Приспособление для разметки №001.
2. Дрель ручная.	5. Сверло ф4мм.
3. Отвертка крестовая.	6. Сверло-коронка ф30мм.

Порядок установки:

1. -5. В указанном порядке открутите винты крепления и снимите центральную консоль.

2. Открутите задний левый винт крепления механизма выбора передач. На место открученного винта установите защитный кронштейн и закрепите его срывным болтом М8х40 с защитной шайбой. Болт закрутите усилием 0,2...0,4 кгс·м (без срыва головки болта).

3. Открутите два правых и левый передний винты крепления механизма выбора передач. На место открученных винтов установите проставки высотой 5мм.

4. На правую заднюю проставку установите кронштейн и закрепите его срывным болтом М8х30 с защитной шайбой. Болт закрутите усилием 0,2...0,4 кгс·м (без срыва головки болта).

5. Установите блокиратор КПП и закрепите его заднюю часть срывным болтом М6х16 с защитной шайбой, а переднюю часть двумя срывными болтами М8х30 с защитными шайбами. Болты закрутите усилием 0,2...0,4 кгс·м.

6. Установите рычаг переключения передач в положение «паркинг» (Р). При необходимости отрегулируйте положение блокиратора КПП, чтобы при закрывании ригель блокиратора свободно выходил и блокировал рычаг в данном положении. При открытом блокираторе КПП все передачи должны свободно включаться.

7. Тщательно проверьте правильность работы блокиратора и механизма выбора передач. После проверки затяните все срывные элементы крепления блокиратора КПП и дополнительных кронштейнов усилием, необходимым для срыва головок.

8. На замковую часть блокиратора установите приспособление для разметки №001.

9. Установите центральную консоль на посадочные места. Надавите на боковую поверхность центральной консоли в районе замковой части блокиратора, чтобы на наружной поверхности появился отпечаток от приспособления для разметки. В месте отпечатка от приспособления для разметки просверлите отверстие ф4мм. Проверьте правильность положения отверстия установкой консоли на посадочные места.

10. Согласно направляющему отверстию просверлите в передней части центральной консоли отверстие сверлом-коронкой ф30мм Заусенцы, возникшие при сверлении отверстия необходимо зачистить.

11. Установите на место все элементы интерьера автомобиля. На выступающую часть блокиратора установите манжету. На стекле наклейте знак «Гарант». Заполните гарантийный талон.

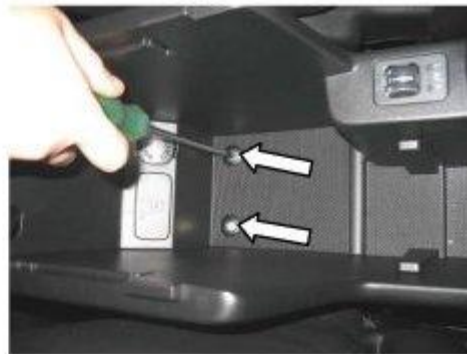
Для предотвращения самооткручивания резьбовых соединений рекомендуется перед установкой резьбовых элементов наносить на резьбовую часть небольшое количество анаэробного герметика УГ-6 или его аналога (например «Loctite 243»).

Примечание: Все необходимые детали и приспособления, примененные и указанные в этой инструкции, также как и отдельные части механической защиты, можно заказать только у изготовителя.

Компания «ФЛИМ» придерживается политики постоянного совершенствования и оставляет за собой право изменять в интересах потребителя характеристики или составные части изделия.



Φοτο №1



Φοτο №2



Φοτο №3



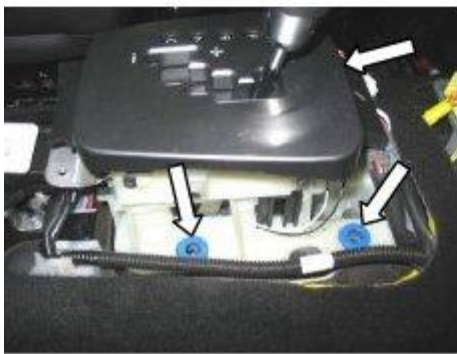
Φοτο №4



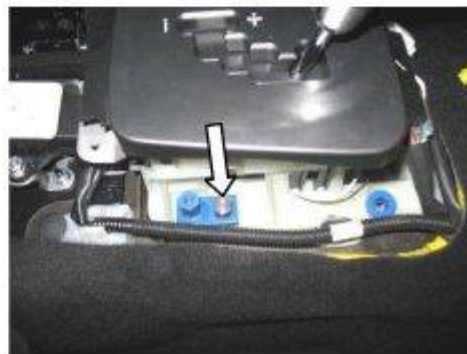
Φοτο №5



Φοτο №6



Φοτο №7



Φοτο №8



Φοτο №9



Φοτο №10



Φοτο №11



Φοτο №12

