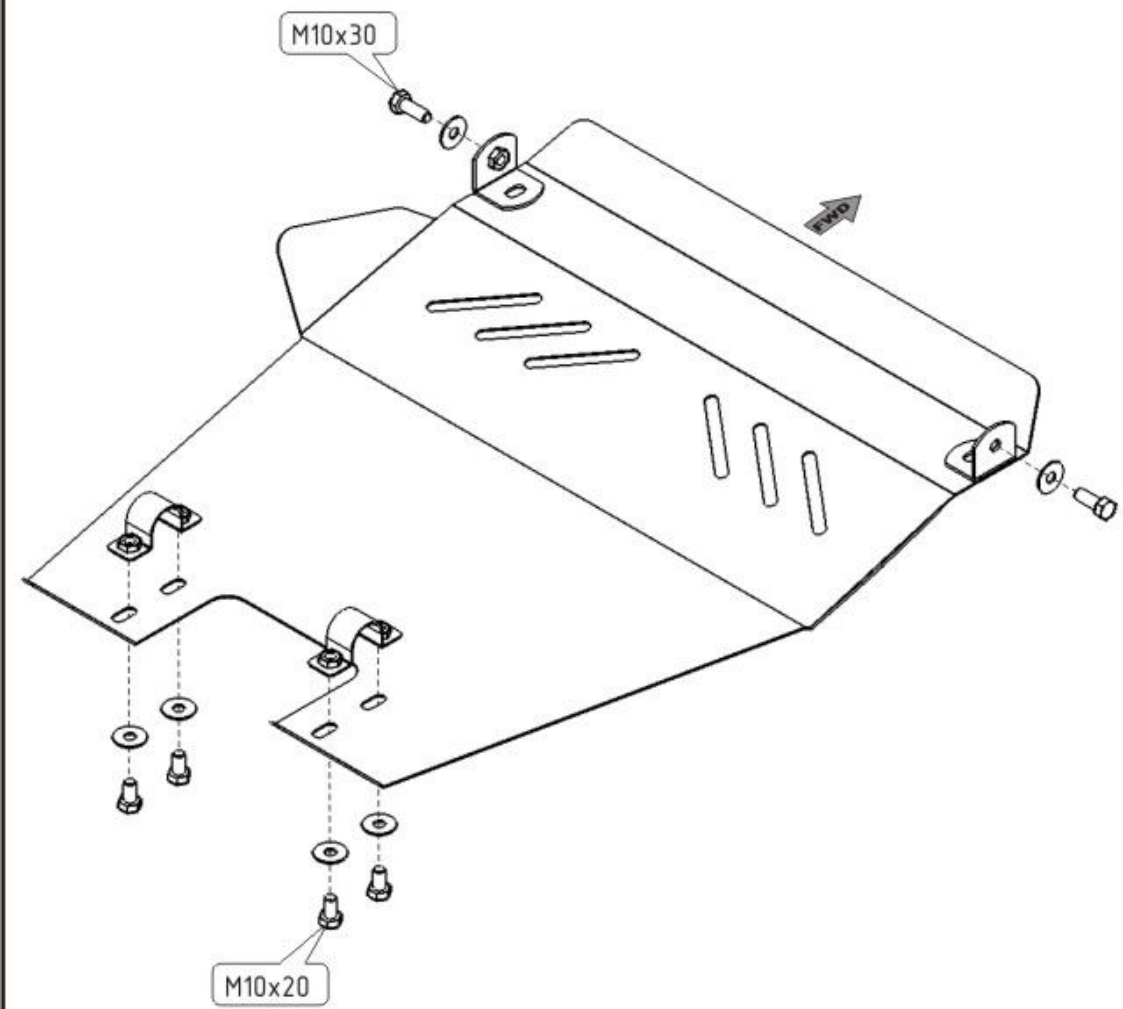


ISUZU NQR71P

Кузов: год вып.: 2006- ; Объем: 4.60
VIN:- МКПП Type: 32.1107



1. Разобрать защиту на составные элементы.
2. Установить хомуты защиты на поперечную трубчатую балку машины.
3. Основание защиты прикрепить спереди к проушинам машины, задняя часть крепится к установленным хомутам.
4. Все точки крепления затянуть.

