

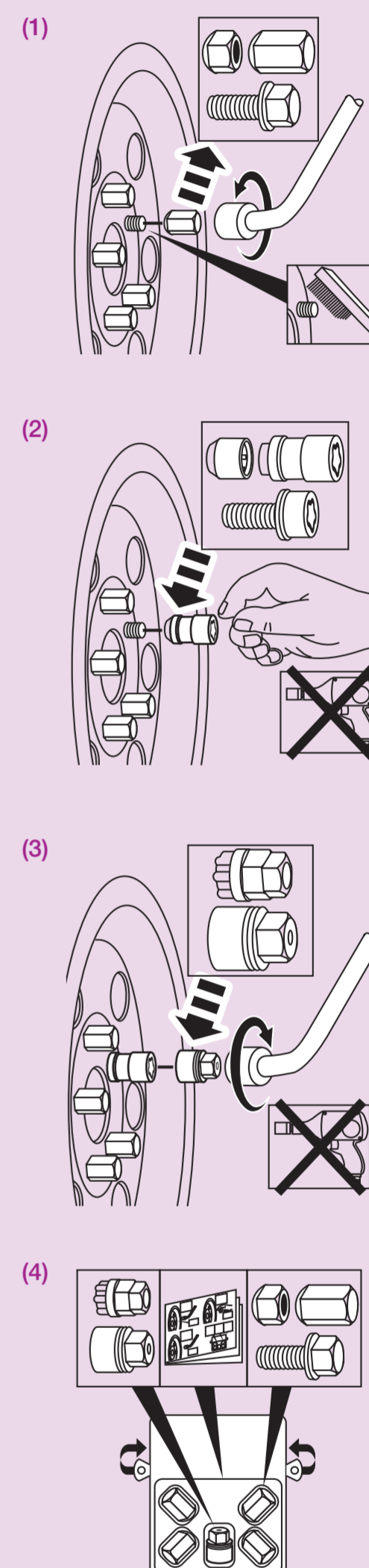
ИНСТРУКЦИЯ ПО МОНТАЖУ

Снимите оригинальную гайку крепления колеса / болт крепления колеса с каждого колеса транспортного средства (1). При последующей смене колеса фиксатор колеса – гайка / болт – всегда отвинчивается в первую очередь и монтируется в последнюю очередь – гайка / болт.

Важно: перед проведением монтажа фиксатора колеса всегда проверяйте, совпадает ли резьба, посадка, длина тела / общая длина оригинальной гайки / болта с фиксатором колеса McGard!

Смонтируйте фиксатор колеса McGard вручную на каждом колесе. Следите за тем, чтобы кодировка ключа устанавливалась точно на предусмотренную для этого кодировку фиксаторов колеса McGard (2). Затем затяните каждый фиксатор колеса McGard с помощью входящего в комплект поставки ключа и динамометрического ключа до крутящего момента, указанного в руководстве к транспортному средству (3), нажимая на динамометрический ключ по оси во избежание соскальзывания или перекоса входящего в комплект поставки ключа. Поверните колесо вручную, чтобы проверить, свободно ли оно вращается, и не возникло ли каких-либо ограничений.

Важно: не используйте ударный гайковёрт, так как он может повредить фиксатор колеса McGard / ключ, а также детали транспортного средства. После первых 50 км езды еще раз проверьте фиксатор колеса McGard на его посадку, при необходимости повторно затяните его динамометрическим ключом. Чтобы иметь в распоряжении ключ для смены колеса, рекомендуем хранить ключ, оригинальные гайки / болты транспортного средства, а также данную инструкцию по монтажу (с Вашим личным кодовым номером) в пригодной для повторного закрывания упаковке (4) в надежном месте в транспортном средстве.



McGard 