

РУКОВОДСТВО ПО ЭКСПЛУАТАЦИИ

ТЕРМОЭЛЕКТРИЧЕСКИЙ ХОЛОДИЛЬНИК И НАГРЕВАТЕЛЬ

МТС-31



- Напряжение: DC 12В / AC 220-240В
- Потребляемая мощность в режиме охлаждения:
 - AC 220В-240В: 58Вт
 - DC 12В: 48 Вт
- Потребляемая мощность в режиме нагрева:
 - AC 220В-240В: 58Вт
 - DC 12В: 48 Вт
- Объем: 31 литр
- Вес: 6,4 кг
- Габариты: 50 см x 35 см x 40 см
- Максимальное охлаждение: 13° - 15°С ниже температуры окружающей среды
- Максимальный нагрев: + 55°С (ограниченный термостатом)
- Теплоизоляция - пенополиуретан



СОДЕРЖАНИЕ

Меры предосторожности	3
Режимы работы	4
Уход за прибором.....	6
Возможные неполадки и способы их устранения.....	7
Технические характеристики	8

МЕРЫ ПРЕДОСТОРОЖНОСТИ

ВНИМАНИЕ!

При подключении холодильника к сети автомобиля (DC 12В), обратите внимание на соответствие полярности в гнезде прикуривателя. Данная модель предназначена для работы в автомобилях с отрицательным заземлением на массу.

Холодильник может питаться от источников как постоянного тока DC12В, так и переменного тока напряжением 220В. В комплект поставки каждого холодильника входит шнур питания для постоянного тока напряжением 12В и сетевой шнур питания.

1. Если Вы используете источник постоянного тока, подсоедините один конец шнура питания к гнезду постоянного тока холодильника, а штепсель к гнезду прикуривателя вашей машины, катера и т. д.
2. Если Вы используете источник переменного тока, подсоедините один конец сетевого шнура к гнезду переменного тока холодильника, а сетевую вилку в розетку.

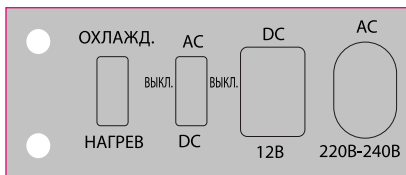


3. Плотно закрепляете штекеры шнура питания.
4. Не изменяйте и не модернизируйте прибор.
5. Переход из одного режима в другой (Охлаждение/Нагрев) можно осуществить только после 30-ти минутного перерыва (переключатель режима должен находиться в положении «OFF»).

РЕЖИМЫ РАБОТЫ

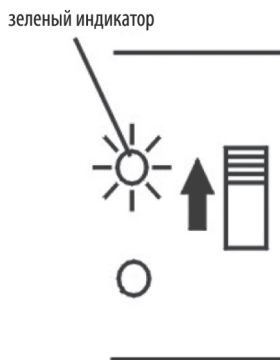
РЕЖИМЫ РАБОТЫ

Смена режимов охлаждения или нагрева происходит с помощью переключателя. Текущий режим можно определить по цвету светодиодных индикаторов, зеленый — охлаждение и красный — нагрев.



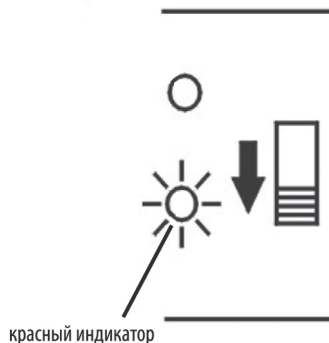
Охлаждение:

Наибольший эффект достигается, если Вы наполните ваш холодильник уже замороженными продуктами и охлажденными напитками. В таком случае они не нагреются при условии, что прибор будет все время включен.



Нагрев:

Прибор предназначен для сохранения температуры продуктов, а не для разогревания холодных продуктов. Горячие продукты сохраняют свою температуру даже в течение нескольких часов после отключения прибора при условии, что крышка закрыта плотно.

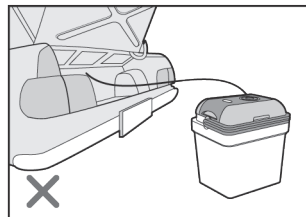
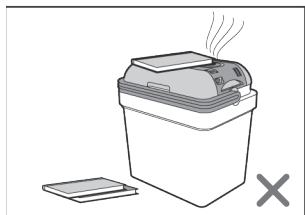
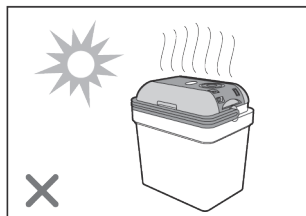


РЕЖИМЫ РАБОТЫ

Вентиляция:

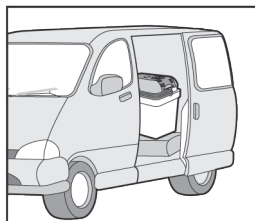
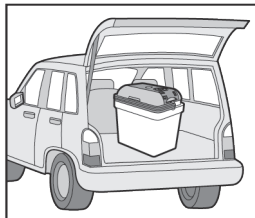
Для нормальной работы холодильника необходимо обеспечить достаточную вентиляцию. В противном случае прибор не сможет работать должным образом.

Защищайте свой холодильник от прямого воздействия солнечных лучей, никогда не закрывайте вентиляционные отверстия и никогда не используйте прибор в закрытом, не проветриваемом месте.

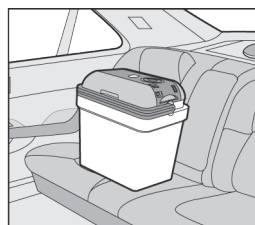
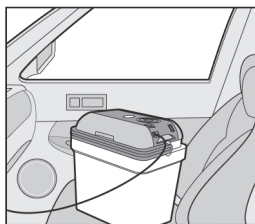


Кроме внешнего вентилятора, Ваш холодильник оснащен и внутренним вентилятором. Он распределяет холодный или горячий воздух внутри прибора, обеспечивая максимальный эффект охлаждения или нагрева. При расположении продуктов внутри холодильника не закрывайте решетку внутреннего вентилятора.

Если Вы используете прибор в автомобиле, мы рекомендуем Вам расположить его в багажном отделении или на среднем ряду сидений в автомобиле-универсале.



Также рекомендуется транспортировать прибор на сидении возле водителя или заднем сидении обычного автомобиля.

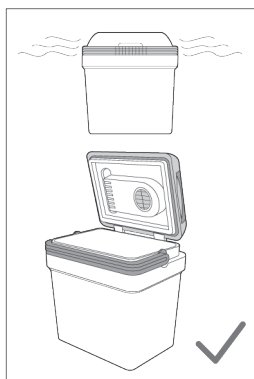


УХОД ЗА ПРИБОРОМ

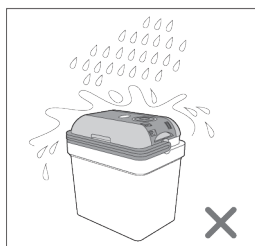
УХОД ЗА ПРИБОРОМ

Пожалуйста, не используйте жесткие моющие средства и растворители при чистке холодильника. Протирайте прибор влажной тканью с использованием средств для мытья посуды.

Если Вы собираетесь долгое время не использовать прибор, просушите его. Также важно, чтобы прибор хорошо проветривался во избежание возможных неполадок во время хранения.



Ваш холодильник можно использовать в кемпинге, но никогда не включайте его под дождем.



Пожалуйста, старайтесь не ронять и не кантовать Ваш холодильник.

ВОЗМОЖНЫЕ НЕПОЛАДКИ И СПОСОБЫ ИХ УСТРАНЕНИЯ

Неисправность	Причина. Способ устранения
<p>Прибор не работает, видимый снаружи вентилятор не вращается.</p>	<p>- возможно к гнезду прикуривателя вашего автомобиля не подводится питание. В большинстве автомобилей для того чтобы питание поступал к гнезду прикуривателя, необходимо включить зажигание.</p> <p>- зажигание включено, но прибор не работает.</p> <p>Немедленно отсоедините прибор от источника питания и проверьте нижеследующее:</p> <p>1. Гнездо прикуривателя:</p> <p>При частом использовании гнездо может засориться табачным пеплом. Это приводит к ухудшению контакта. Прочистите его неметаллической щеткой и растворителем, пока центральный контакт не станет чистым с виду. Если штепсель Вашего холодильника сильно греется при подключению к прикуривателю, нужно либо прочистить гнездо, либо проверить правильность сборки штепселя.</p> <p>2. Предохранитель в автомобиле:</p> <p>К прикуривателю вашего автомобиля подключен предохранитель (обычно 15А). Проверьте, не перегорел ли он.</p>
<p>Ваш прибор недостаточно хорошо охлаждает, внешний вентилятор не вращается.</p>	<p>Возможно, поврежден мотор вентилятора.</p> <p>Ремонт должен проводиться только в сертифицированном сервисном центре.</p>
<p>Прибор не охлаждает, но вентиляторы вращаются.</p>	<p>Возможно, поврежден термоэлектрический охладитель.</p> <p>Ремонт должен проводиться только в сертифицированном сервисном центре.</p>

ТЕХНИЧЕСКИЕ ХАРАКТЕРИСТИКИ

Технические характеристики

Напряжение:	DC 12В / AC 220-240В
Потребляемая мощность в режиме охлаждения:	
AC 220 В - 240 В.....	58 Вт
DC 12 В	48 Вт
Потребляемая мощность в режиме нагрева:	
AC 220 В - 240 В.....	58 Вт
DC 12 В	48 Вт
Объем:	31 литр
Вес:	6,4 кг
Габариты:	50 см x 35 см x 40 см
Максимальное охлаждение:	13° - 15°С ниже температуры окружающей среды
Максимальный нагрев:	+ 55°С (ограниченный термостатом)
Теплоизоляция - пенополиуретан	

СРОК СЛУЖБЫ ТЕРМОЭЛЕКТРИЧЕСКОГО ХОЛОДИЛЬНИКА НЕ МЕНЕЕ 5-ТИ ЛЕТ

Примечание:

В соответствии с проводимой политикой постоянного совершенствования технических характеристик и дизайна, возможно внесение изменений без предварительного уведомления.



МЛО4

Производитель: Мистери Электроникс Лтд.

Адрес: Китай, Гонконг, Ванчай, Харбор Роуд 23, Грейт Игл Центр