



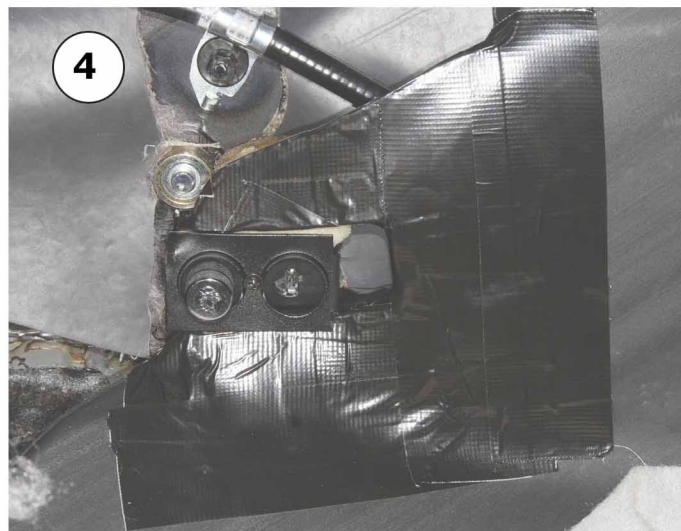
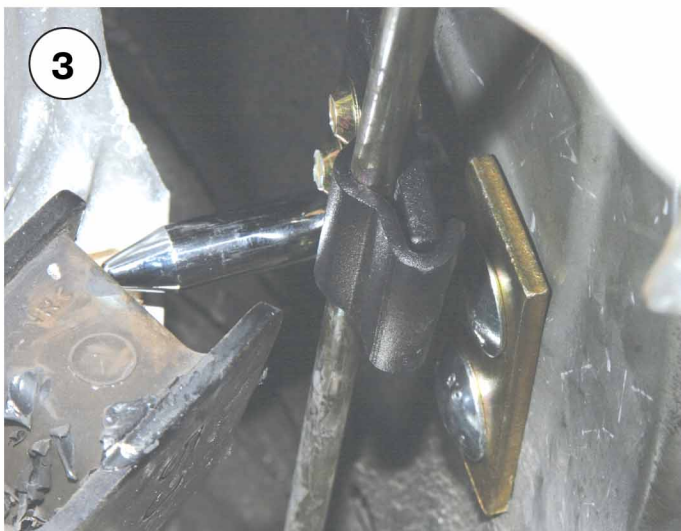
# РУКОВОДСТВО ПО УСТАНОВКЕ МЕХАНИЧЕСКОЕ ПРОТИВОУГОННОЕ УСТРОЙСТВО НА КПП TOYOTA CROWN (E-JZS151)

(08.1995-08.1999) 2.5 авт.  
прав. руль



Демонтируйте консоль. Переведите рычаг переключения передач в положение "PARKING" - "P". Просверлите в стенке тоннеля отверстие диаметром 3-5мм по разметке, согласно фото 1. Установите хомут из комплекта МПУ на тягу привода управления КПП (фото 3). **Ось отверстия должна совпадать с осью отверстия хомута.** При необходимости пересверлите отверстие в тоннеле и рассверлите его до диаметра 25-28мм.

По отверстию приложите кронштейн МПУ к тоннелю. Вырежьте шумоизоляцию по контуру. Просверлите отверстия для крепления кронштейна в стенке тоннеля. Нанесите герметик и установите кронштейн МПУ на срывной крепеж из комплекта (фото 2). **Крепеж не срывать.**



Вставьте штырь. Перемещением хомута добейтесь оптимального положения, при котором штырь не будет задевать за стенки отверстия хомута (фото 3). Проверьте работу МПУ. Сорвите крепеж хомута и кронштейна МПУ. Для удобства срыва крепежа хомута рекомендуется отсоединить тягу привода управления КПП.

Выполните вырез в воздуховоде согласно фото 4 и заклейте его, используя армированный скотч. Установите специальную декоративную накладку из комплекта МПУ на корпус личинки.