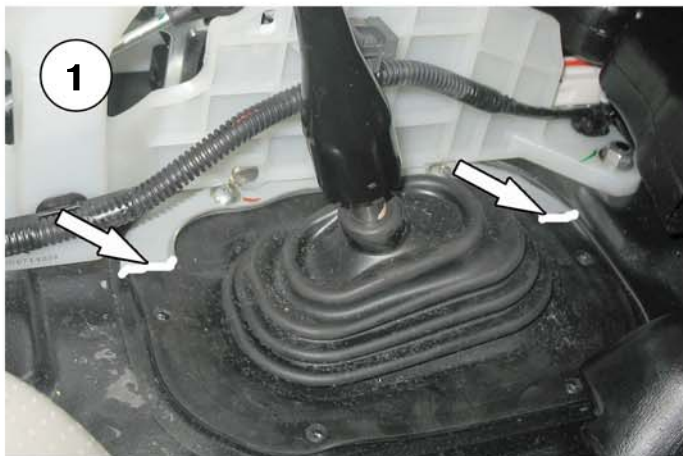




РУКОВОДСТВО ПО УСТАНОВКЕ МПУ на КП

MITSUBISHI PAJERO SPORT

(2008-) авт. TIPTRONIC КП (гл. КП) ®
Для моделей 2008 г.в. 10-я позиция VIN-кода - 9



Демонтируйте консоль. Подрежьте металлическую рамку пыльника (фото 1). Установите хомут из комплекта МПУ на трос привода управления КП (фото 2).



Установите кронштейн МПУ на тоннель автомобиля, на резиновый чехол, рассверлив штатные отверстия до ф 7 мм, заменив штатный крепеж срывным из комплекта крепежа МПУ (фото 3, 4). **Крепеж не срывать.** Переведите рычаг переключения передач в положение PARKING - "P". Вставьте штырь. Перемещением кронштейна и хомута МПУ добейтесь оптимального положения, при котором штырь не будет задевать за стенки отверстия хомута МПУ. Проверьте работу МПУ. Сорвите крепеж МПУ. Рассверлите шестигранные отверстия винтов крепления хомута до 3.5мм.