

Инструкция по установке замка GARANT CONSUL 36002.F на автомобиль SSANG YONG KYRON



Артикул	G.CN.NK.36002.F
Марка и модель автомобиля	SSANG YONG KYRON
Модельный год	2007-
Тип КПП, привод, положение блокировки	M5, R ↴
Оснастка и инструмент	
1. Головка шестигранная S10, S12.	4. Оправка для разметки №009/№009-01.
2. Дрель ручная.	5. Молоток пластиковый.
3. Отвертка крестовая.	

Порядок установки:

1. -10. В указанном порядке открутите винты крепления и снимите центральную консоль.

11. Открутите две гайки М8 позади рычага переключения передач и две гайки М6 слева от рычага переключения передач. На место открученных гаек установите блокиратор КПП и закрепите его двумя срывными гайками М8 с защитными шайбами и двумя срывными гайками М6. Гайки закрутите усилием 0,2...0,4 кгс·м (без срыва головок).

12. Открутите винты крепления рычага КПП. Установите прихват на рычаг КПП и закрепите его двумя срывными болтами М8х25 с защитными шайбами. Болты закрутите усилием 0,2...0,4 кгс·м (без срыва головок болтов). **Перед установкой на резьбовую часть болтов нанести анаэробный герметик (например Locktite 243).**

13. Закрепите защитное кольцо на трубе блокиратора КПП двумя срывными винтами М6х8. Винты закрутите усилием 0,2...0,4 кгс·м (без срыва головок винтов).

Установите рычаг переключения передач в положение заднего хода (R). Отрегулируйте положение блокиратора КПП, прихвата и защитного кольца таким образом, чтобы при закрывании замка ригель проходил через отверстие прихвата в отверстие защитного кольца и блокировал рычаг переключения передач в данном положении. При открытом блокираторе КПП все передачи должны свободно включаться. Проверьте положение защитного кольца, чтобы оно не мешало переключению передач.

Повторно проверьте работу блокиратора КПП и механизма выбора передач. Затяните все срывные элементы усилием, необходимым для срыва головок.

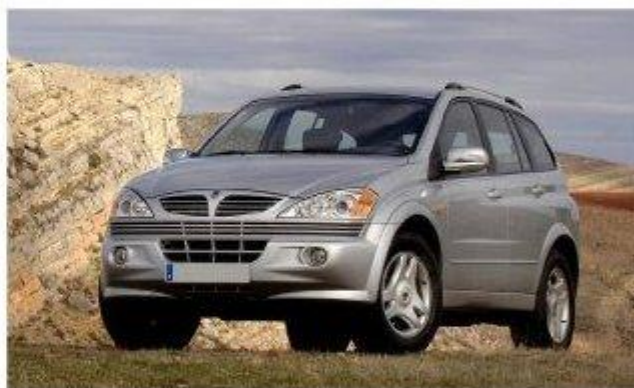
14. На выступающую часть блокиратора установите оправку для разметки №009/№009-01.

15. -16. Установите на место все элементы интерьера автомобиля. Пробейте пластиковым или деревянным молотком защитный пыльник через оправку для разметки. Выньте оправку, оденьте защитный пыльник на замковую часть блокиратора.

На стекло наклейте знак «Гарант». Заполните гарантийный талон.

Примечание: Все необходимые детали и приспособления, примененные и указанные в этой инструкции, также как и отдельные части механической защиты, можно заказать только у изготовителя.

Компания «ФЛИМ» придерживается политики постоянного совершенствования и оставляет за собой право изменять в интересах потребителя характеристики или составные части изделия.





Φοτο №1



Φοτο №2



Φοτο №3



Φοτο №4



Φοτο №5



Φοτο №6



Φοτο №7



Φοτο №8



Φοτο №9



Φοτο №10



Φοτο №11



Φοτο №12



Φοτο №13



Φοτο №14



Φοτο №15



Φοτο №16

GARANT CONSUL
36002.F