

Инструкция по установке замка GARANT CONSUL (CRKN 17101) на автомобиль HYUNDAI VERNA



Номер замка	CRKN17101
Марка и модель автомобиля	HYUNDAI VERNA
Модельный год	2006-
Тип КПП, привод, положение блокировки	МКПП, 5 ступ., R-т.
Оснастка и инструмент	
1. Головка шестигранная S10, S12. 2. Дрель ручная. 3. Ключ шестигранный S5. 4. Нож слесарный. 5. Отвертка крестовая.	6. Приспособление для разметки №002. 7. Сверло Ø4,1мм. 8. Сверло Ø6,8мм. 9. Фреза-коронка Ø25мм (BF 28-3). 10. Фреза-коронка Ø39,5мм.

Порядок установки.

1. -2. Из ящика для мелочей выньте накладку из ковролина. Открутите винт крепления под накладкой.
 3. Снимите пластмассовую крышку под рычагом стояночного тормоза.
 4. Расстегните пыльник рычага КПП и снимите его.
 5. Снимите боковые панели в передней части центральной консоли.
 6. Под снятыми панелями открутите винты крепления передней части центральной консоли.
 7. Снимите панель с прикуривателем, разъемом питания и кнопками управления обогревом сидений. Отсоедините пучки проводов от снятой панели. Приподняв заднюю часть центральной консоли, сдвиньте ее назад, а затем выньте из салона автомобиля.
 8. Открутите два правых и передний левый винты крепления механизма выбора передач.
 9. Срежьте правое ребро механизма выбора передач для расположения блокиратора КПП.
 10. В передней части механизма выбора передач просверлите отверстие фрезой-коронкой Ø25мм.
 11. На место выкрученных винтов установите шайбы.
 12. На тягу продольного перемещения рычага КПП установите прихват тяги. Закрепите прихват тяги срывными винтами М6х12. Винты закрутите усилием 0,2...0,4кгс•м (без срыва головок винтов).
 13. На левую переднюю шайбу установите втулку.
 14. На правые шайбы установите блокиратор КПП. Заднюю часть блокиратора КПП закрепите срывным болтом М8х90 с шайбой. Болт закрутите усилием 0,2...0,4кгс•м (без срыва головки болта).
 15. На переднюю часть блокиратора КПП установите верхнюю планку и закрепите ее при помощи двух срывных болтов М8х90.
- Установите рычаг КПП в положение заднего хода (R). Положение прихвата тяги необходимо выставить таким образом, чтобы ригель блокиратора свободно заходил в отверстие прихвата тяги и в отверстие верхней планки. При открытом замке все передачи должны свободно включаться. Затяните срывные болты крепления блокиратора КПП усилием, необходимым для срыва головок болтов.
16. Проверьте работу блокиратора КПП и механизма вы-

бора передач. Затяните срывные винты крепления прихвата тяги усилием, необходимым для срыва головок винтов.

17. На замковую часть блокиратора установите приспособление для разметки №002.

18. Установите центральную консоль на посадочные места. Надавите на боковую часть центральной консоли в районе замковой части блокиратора, чтобы на внутренней стороне консоли появился отпечаток от приспособления для разметки. В обозначенном месте просверлите отверстие Ø4,1 мм. Проверьте правильность положения отверстия установкой центральной консоли на посадочные места. Рассверлите отверстия до Ø6,8 мм.

19. Повторно проверьте правильность изготовленного отверстия установкой центральной консоли на посадочные места. Согласно направляющему отверстию, просверлите в центральной консоли отверстие фрезой-коронкой Ø39,5 мм (BF 11). Заусенцы возникшие при сверлении отверстия, необходимо зачистить.

20. Установите на место все элементы интерьера автомобиля. На выступающую часть блокиратора установите манжету № 5. На стекло наклейте знак «Гарант». Заполните гарантийный талон.

Примечание: Все необходимые детали и приспособления, примененные и указанные в этой инструкции, также как и отдельные части механической защиты, можно заказать только у изготовителя.

Компания «ФЛИМ» придерживается политики постоянного совершенствования и оставляет за собой право изменять в интересах потребителя характеристики или составные части изделия.

**GARANT CONSUL
(CRKN 17101)**



Φοτο Ν°1



Φοτο Ν°2



Φοτο Ν°3



Φοτο Ν°4



Φοτο Ν°5



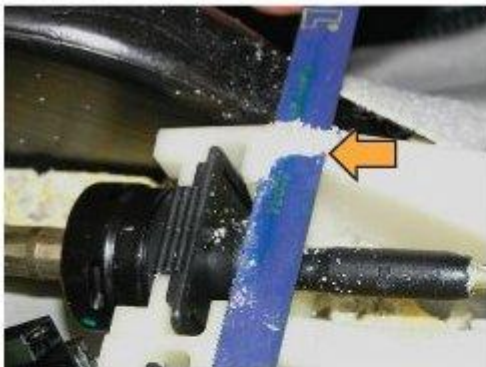
Φοτο Ν°6



Φοτο Ν°7



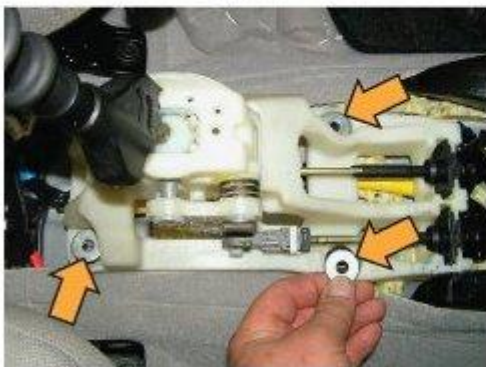
Φοτο Ν°8



Φoto N°9



Φoto N°10



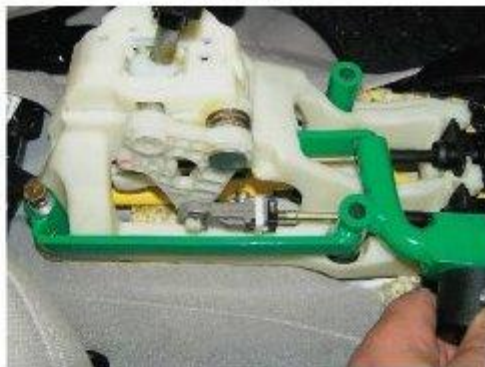
Φoto N°11



Φoto N°12



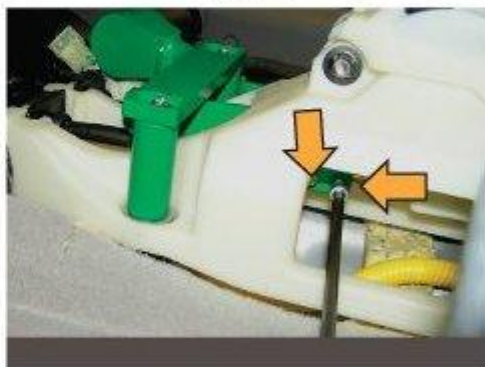
Φoto N°13



Φoto N°14



Φoto N°15



Φoto N°16

**GARANT CONSUL
(CRKN 17101)**



Фото №17



Фото №18



Фото №19

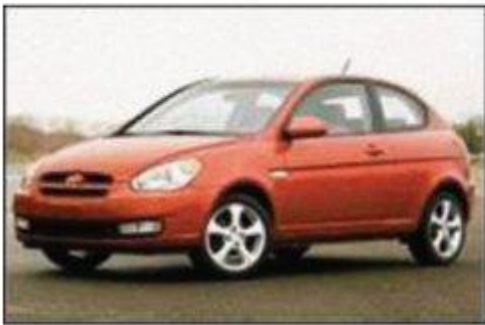


Фото №20