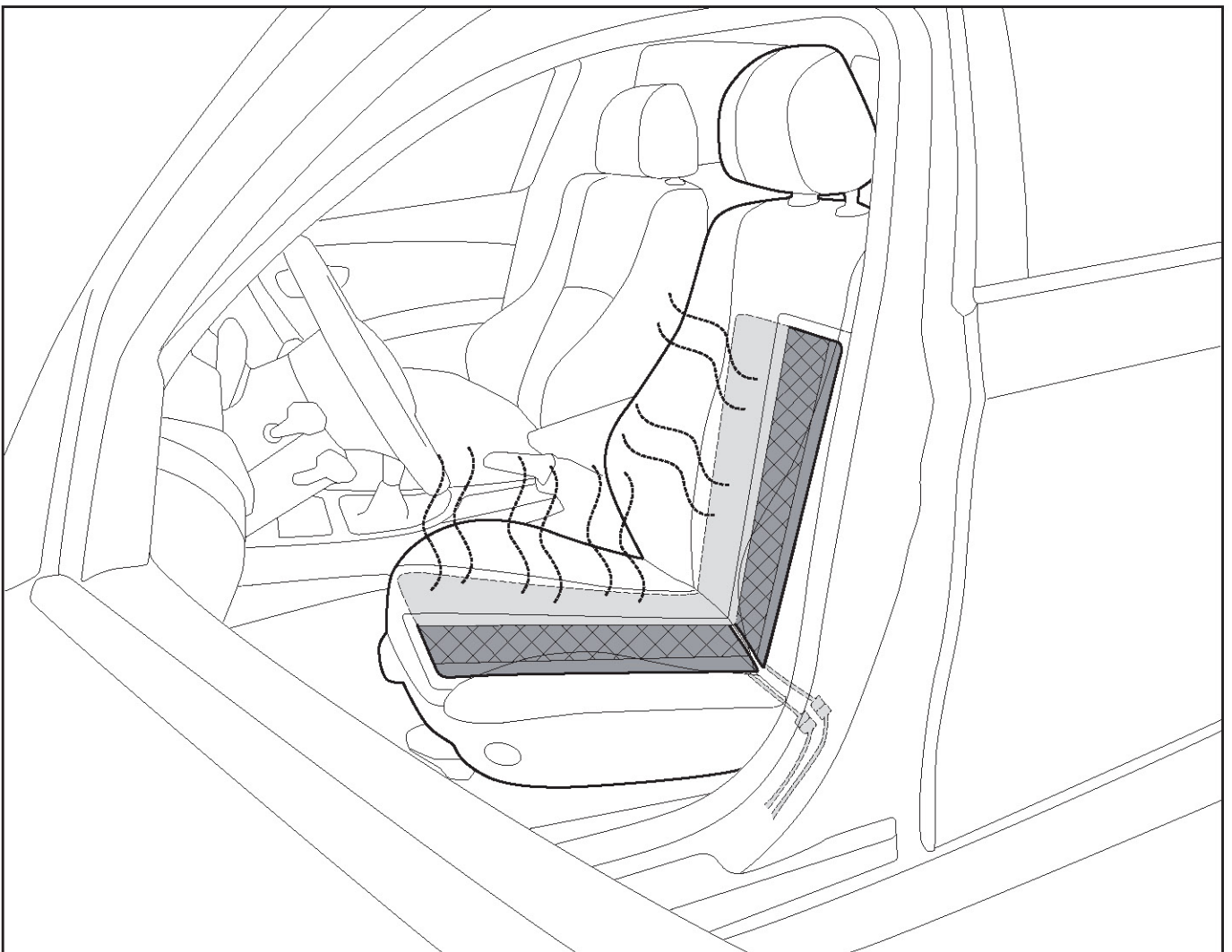
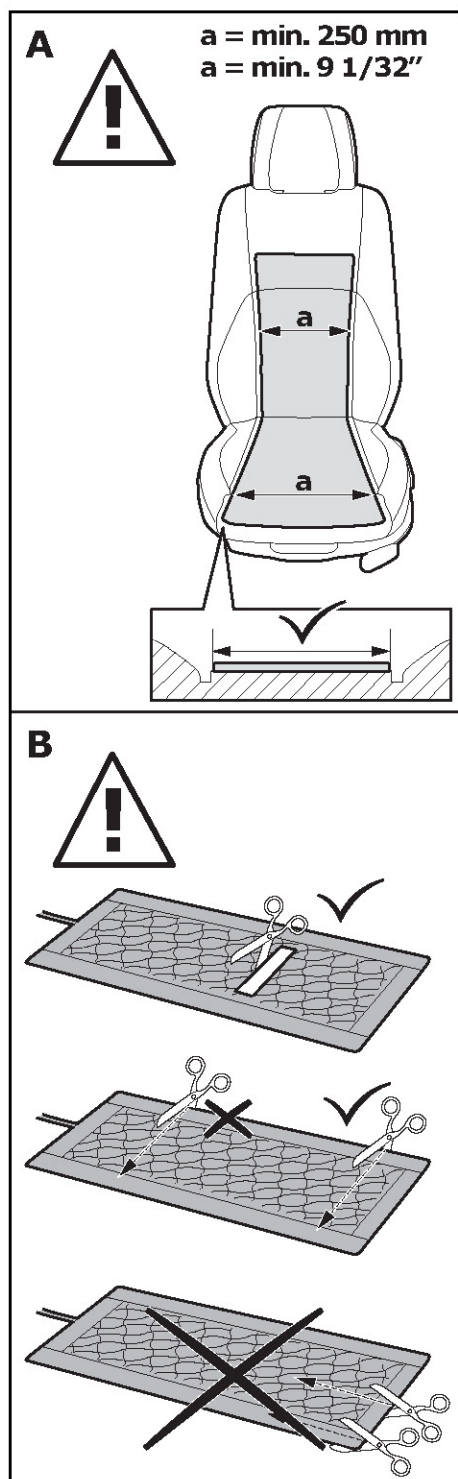


Инструкция по монтажу систем подогрева для передних сидений Installation instructions concerning seat heating elements for the front seats



1. Общая инструкция по безопасности	3
2. Комплектация	5
3. Монтаж	6
4. План подключения	13
5. Инструкция по эксплуатации подогрева автомобильных сидений	15



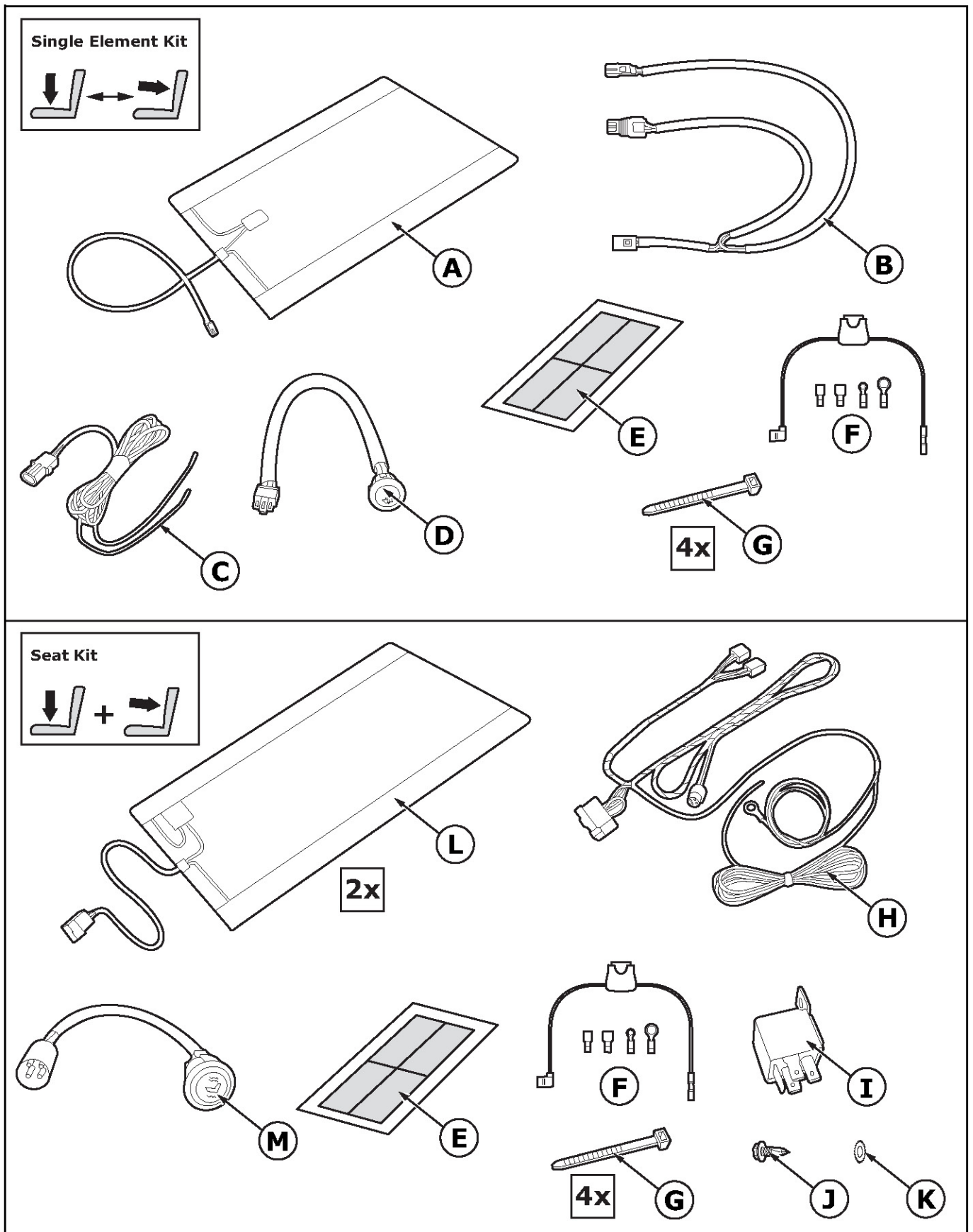
1. Общая инструкция по безопасности

Монтаж комплекта „Seat Kit“ представлен на рисунках 1-21.

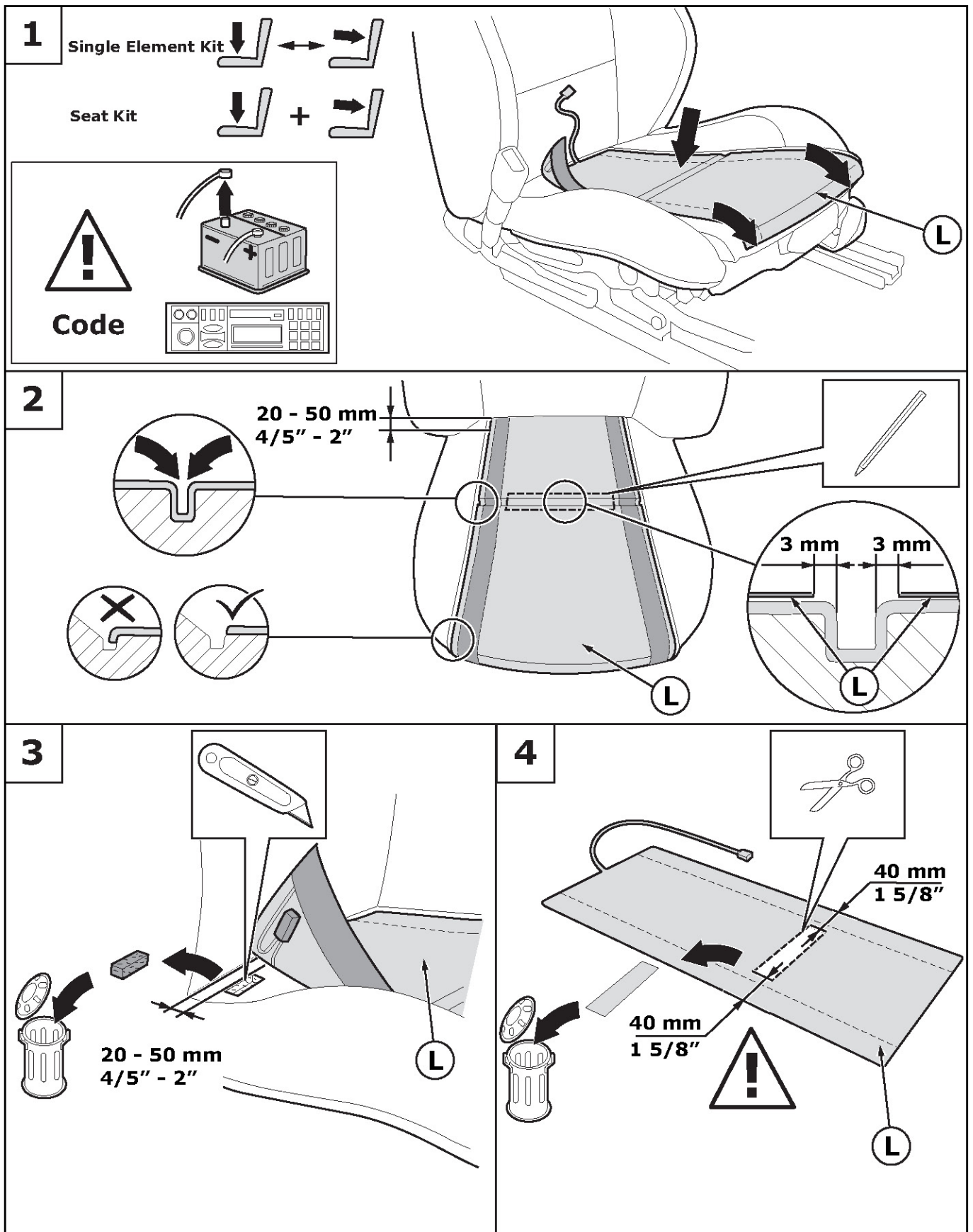
Комплект „Single Element Kit“ может быть смонтирован либо в сидение в соответствии с рисунками 1-7 и 14-21, либо в спинку в соответствии с рисунками 1 и 8-21.

- Доснащение автомобильных сидений системой подогрева по технологии Carbotex® невозможно, если
 - обивка сидения приклеена к пене или
 - оказывается, что продольные выемки сидения расположены друг от друга на расстоянии меньшем, чем 250 мм (рис. А).
- Перед работами с бортовым электрооборудованием должны быть отсоединены зажимы батарей. Ключи защиты для энергозависимой памяти (радио, навигационная система и т.д.) должны быть записаны.
- В сидениях с боковыми подушками безопасности обивка сидения и швы должны оставаться неизменными. Нагревательные элементы могут монтироваться только в центре сидения. Просьба также принимать во внимание рекомендации производителя автомобиля.
- В сидениях с натяжителем ремня безопасности и/или датчиком определения наличия пассажира на сидении просьба также принимать во внимание рекомендации производителя автомобиля.
- Монтаж подогрева сидения может производиться только квалифицированным и прошедшим инструктаж персоналом, имеющим знания в области электрики и подушечного слоя. Ненадлежащим образом выполненный монтаж может влиять на надежность системы и привести к перегреванию.
- Применяться могут только оригинальные компоненты, входящие в комплект поставки. В противном случае возможны сбои в работе и при определенных условиях возникновение опасности для людей.
- Нагревательные элементы должны надежно фиксироваться и монтироваться в расправленном виде без складок. Нагревательные элементы не должны быть повреждены при монтаже. Часто причинами повреждений являются, например, обивочные скобы, вспомогательный инструмент или каркас сиденья с острыми краями. Правильное размещение всего нагревательного элемента имеет решающее значение для продолжительности срока службы и надежности системы. Любые изменения компонентов сидения, которые оказывают влияние на нагревательные элементы или контактируют с ними, могут оказать влияние на продолжительность срока службы и надежность.
- Нагревательный элемент может эксплуатироваться только с +12 V ±3 V. Подключение электропитания в идеале должно осуществляться через напряжение системы зажигания. Защита предохранителем в идеале через свободное место в коробке предохранителей. Обогрев сидения должен быть защищен предохранителем с максимум 12 А.
- Нагревательные элементы могут быть изменены только так, как описано в настоящей инструкции по монтажу. Изменение ширины наоборот не разрешается (рис. В).
- Разводка проводов не может быть изменена. Просьба обратить внимание на надлежащую укладку и закрепление кабелей. Кабели должны быть уложены таким образом, чтобы сидение могло свободно двигаться по всему ходу. Для избежания повреждения изоляции кабеля нужно избегать соприкосновений с острыми краями, перегибов и напряжения при растяжении. Бортовая сеть и сечения кабелей при необходимости должны быть приспособлены к дополнительной нагрузке. При сомнении воспользуйтесь схемой электросоединений автомобиля.
- Пена должна быть очищена от разделительных материалов, жира, силикона, пыли, масла, прежде чем будут закрепляться нагревательные маты. Полная сила прилипания контактов возникает только при достаточном давлении прижима во время монтажа и достаточном времени воздействия (прим. 48 часов). Полностью смонтированный нагревательный элемент не может больше разбираться и монтироваться еще раз.
- Нагревательные элементы не должны контактировать с какими-либо компонентами сидения, способными проводить электричество, как, например, обивочные скобы или каркас сидения. Опасность короткого замыкания!
- В зависимости от типа сидения или обивки возникает различная теплоотдача на поверхности обивки. Каждый мм толщины обивки удлиняет разогрев на время до 15 секунд.
- При передаче автомобиля клиенту необходимо объяснить функции обогрева сидений, проинформировать относительно аспектов безопасности и вручить инструкцию по эксплуатации. Местонахождения предохранителя должно быть описано в инструкции по эксплуатации.
- Положения инструкции по эксплуатации должны быть также учтены при монтаже.

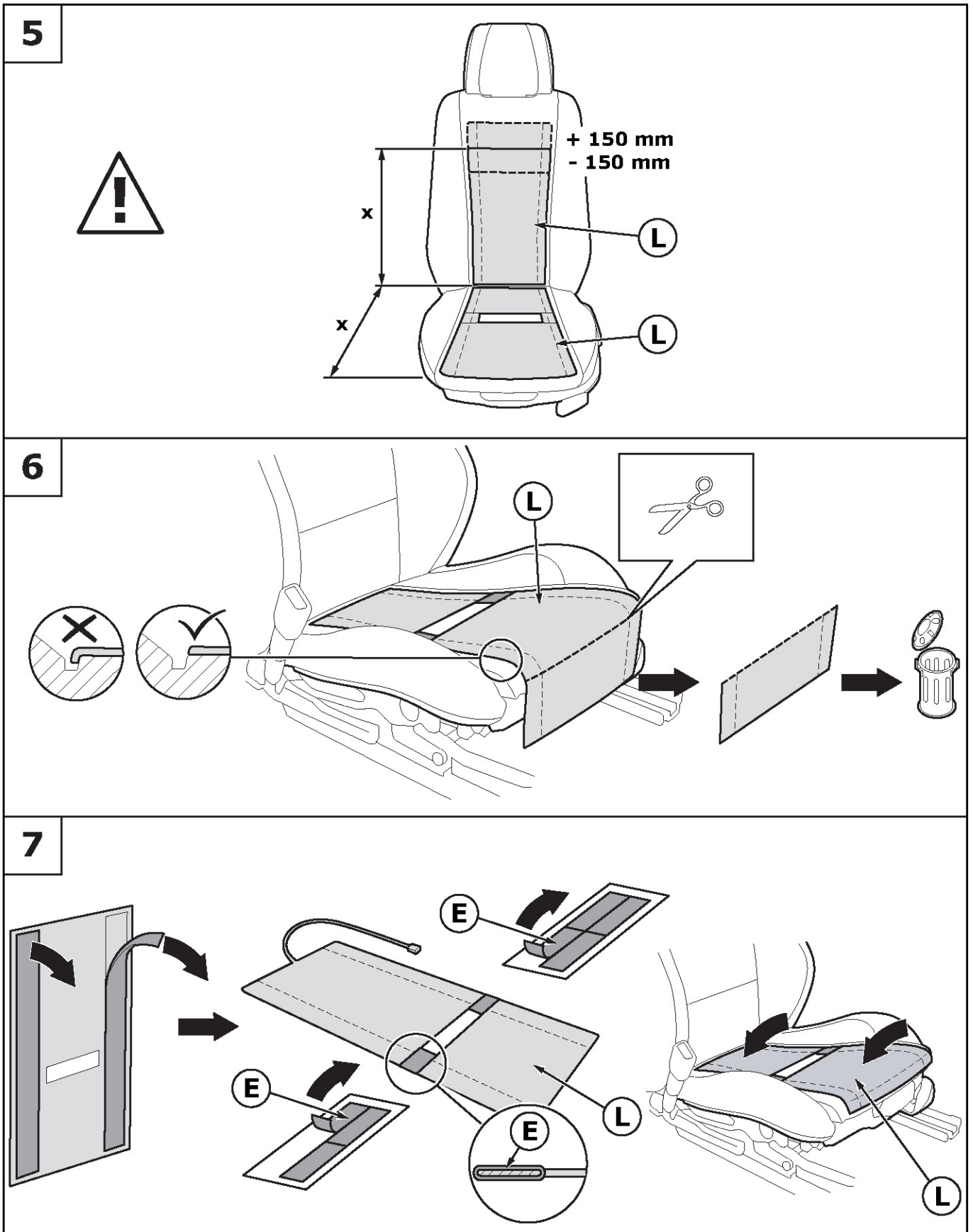
2. Комплектация/Components list



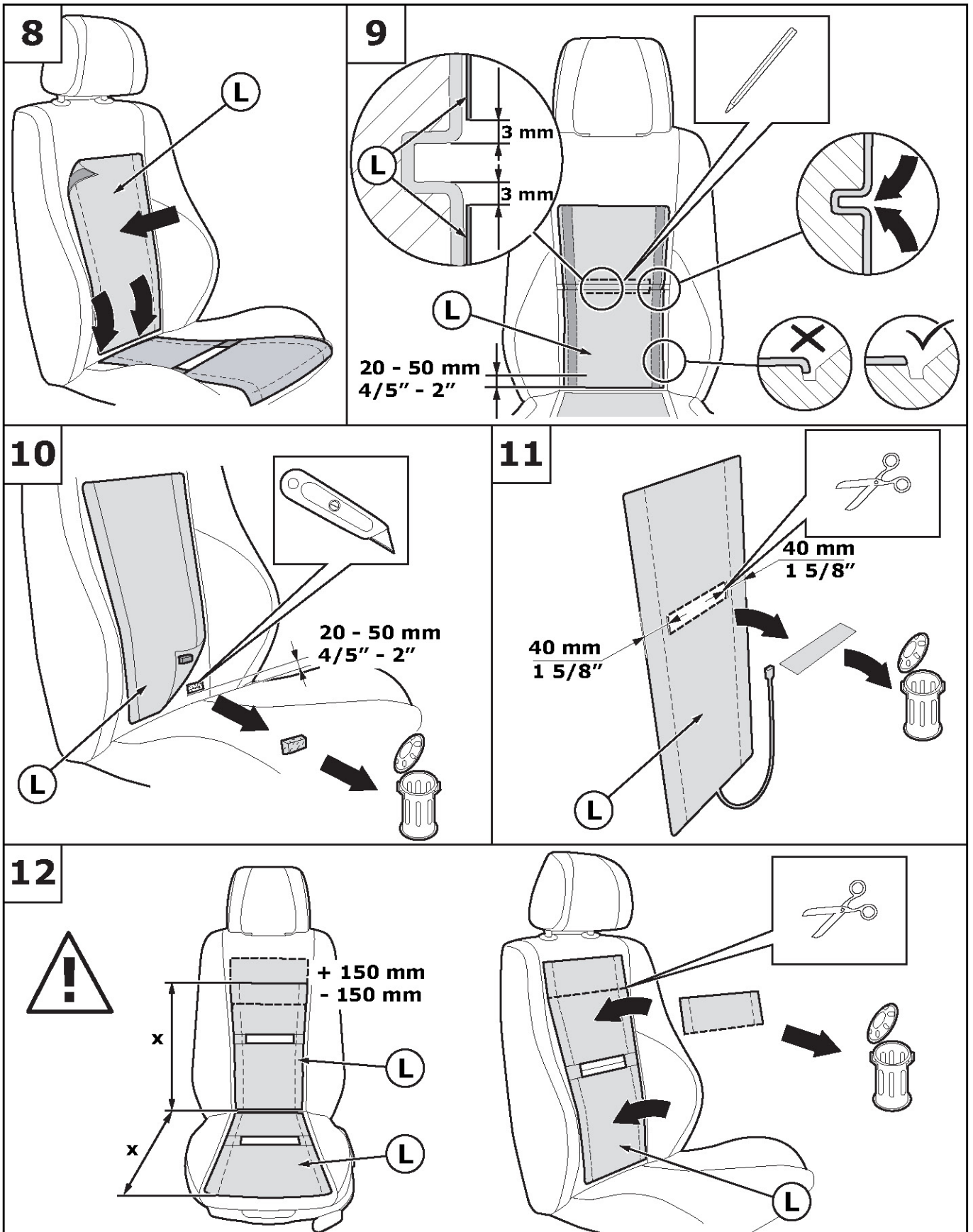
3. Монтаж / Installation



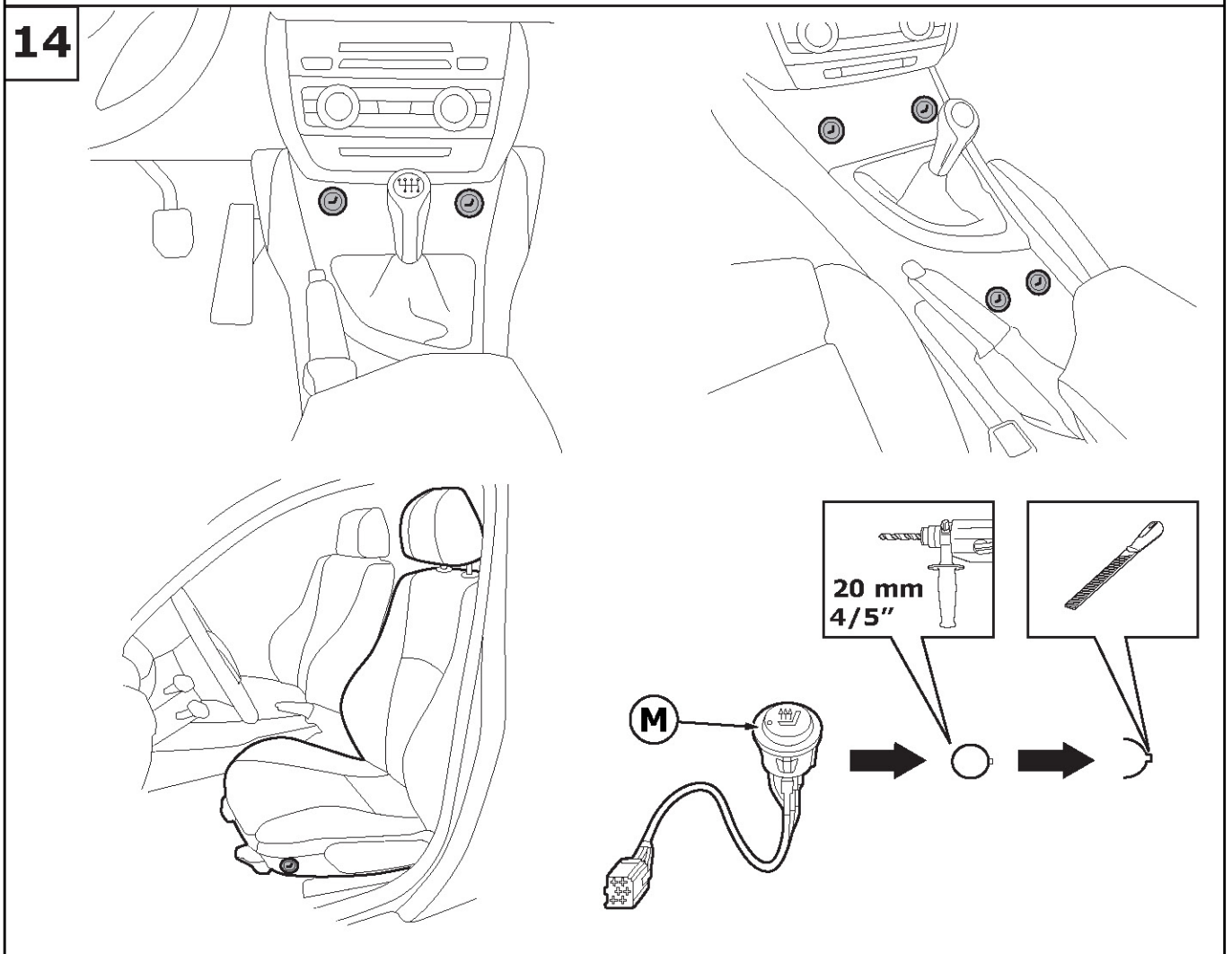
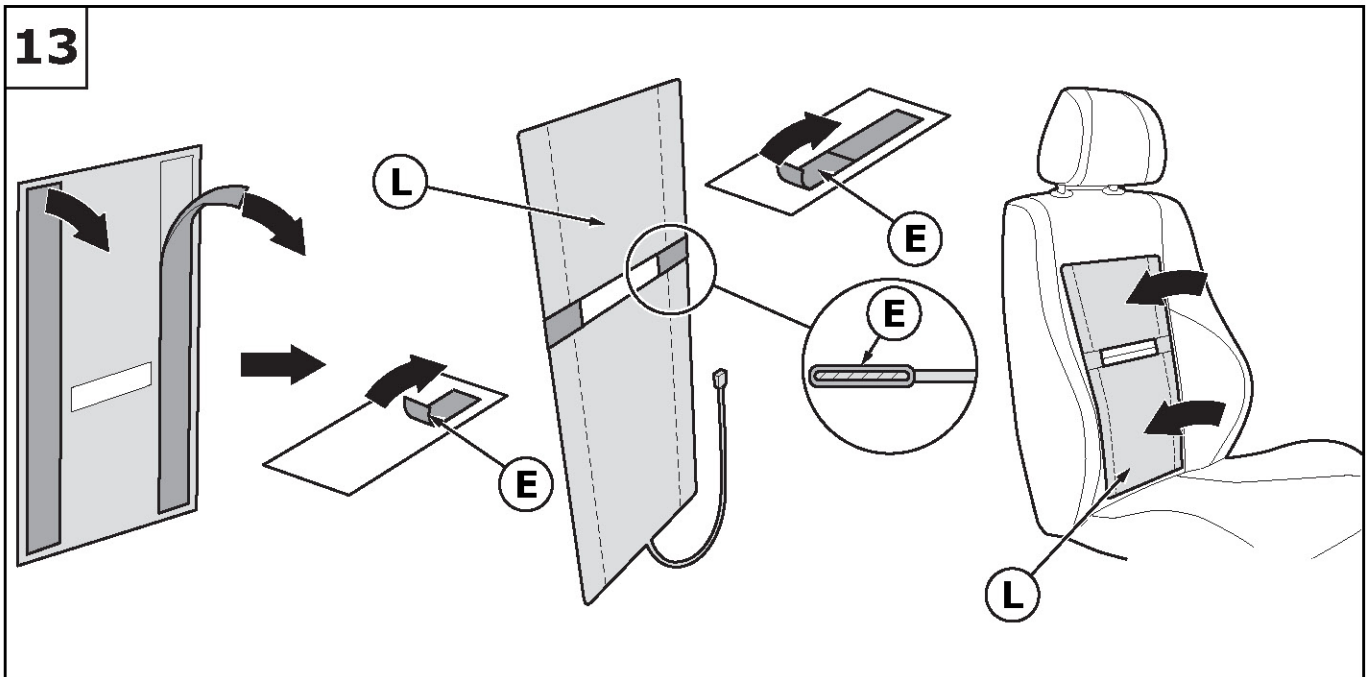
3. Монтаж/Installation



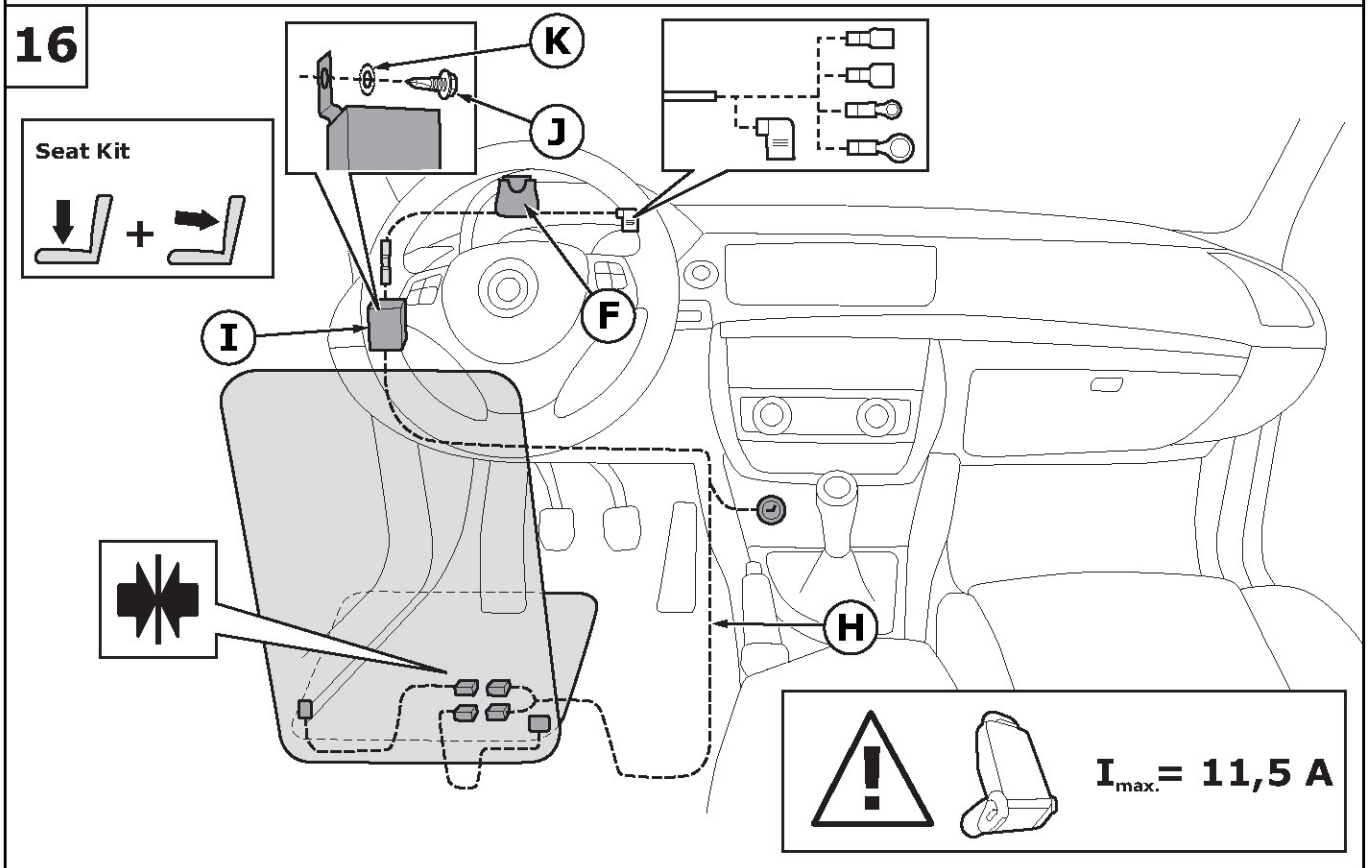
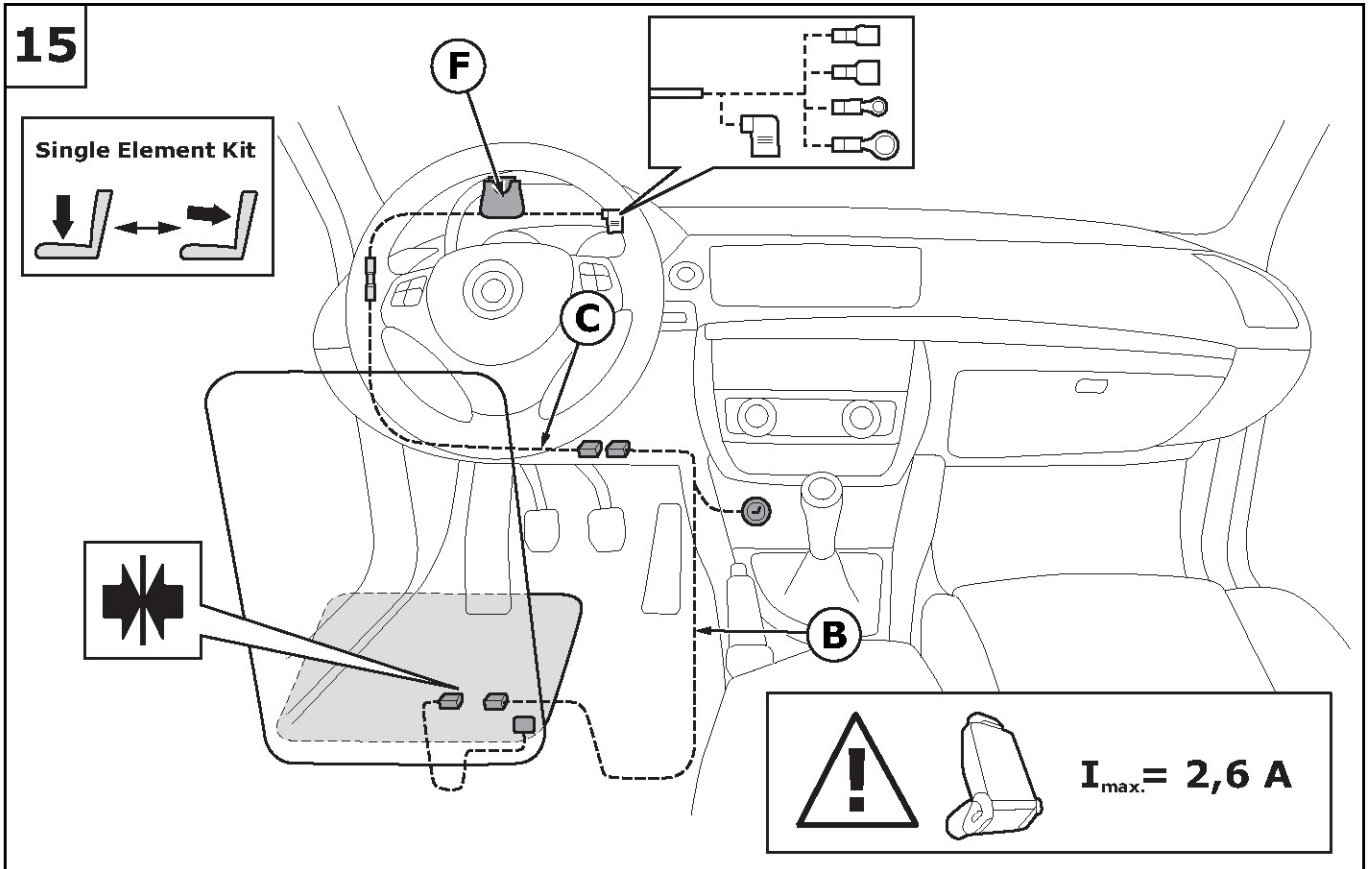
3. Монтаж/Installation



3. Монтаж/Installation



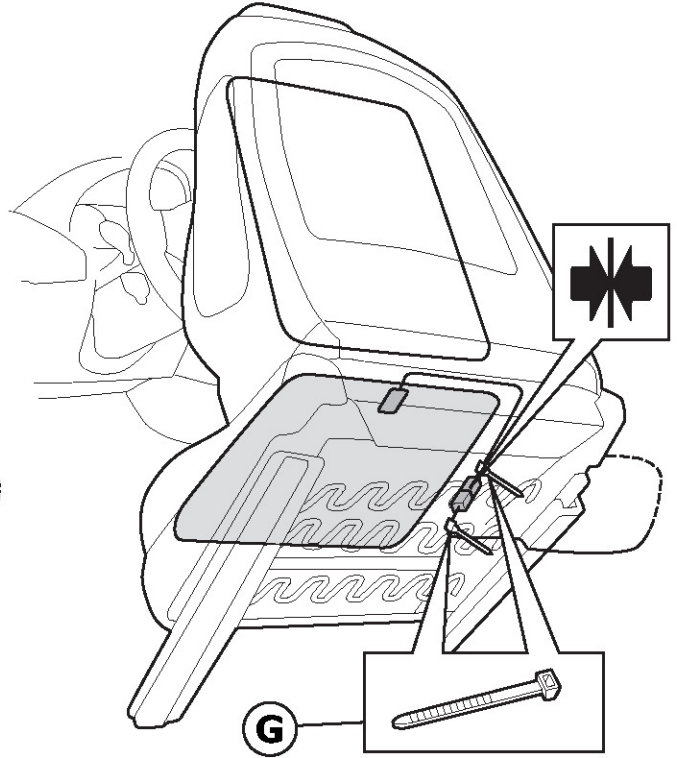
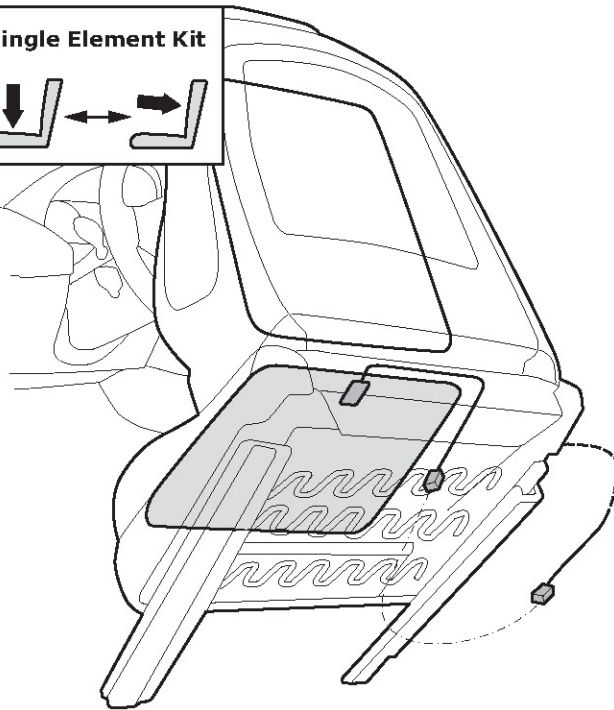
3. Монтаж/Installation



3. Монтаж/Installation

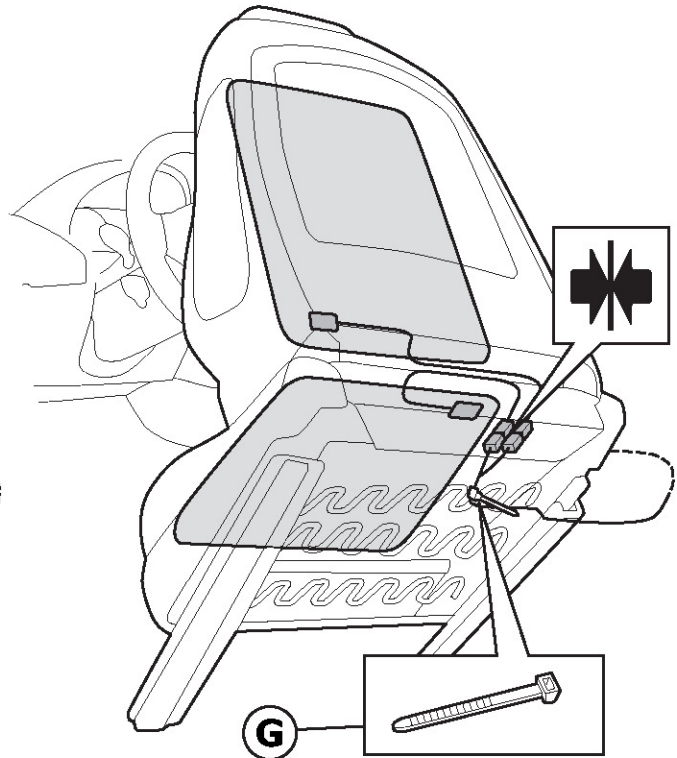
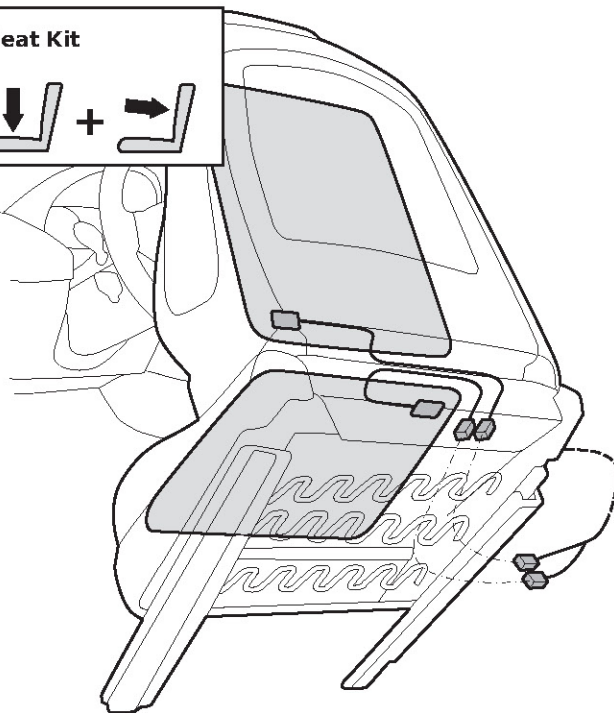
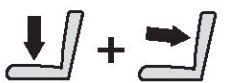
17

Single Element Kit

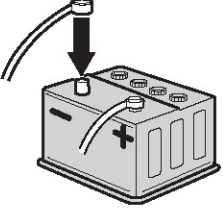
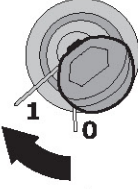

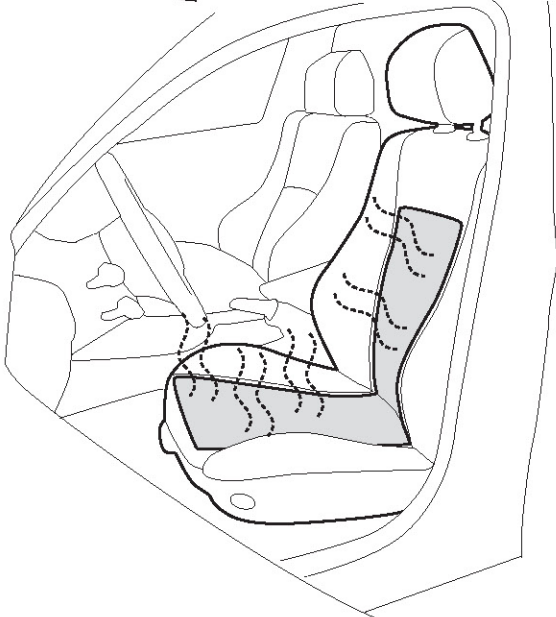


18

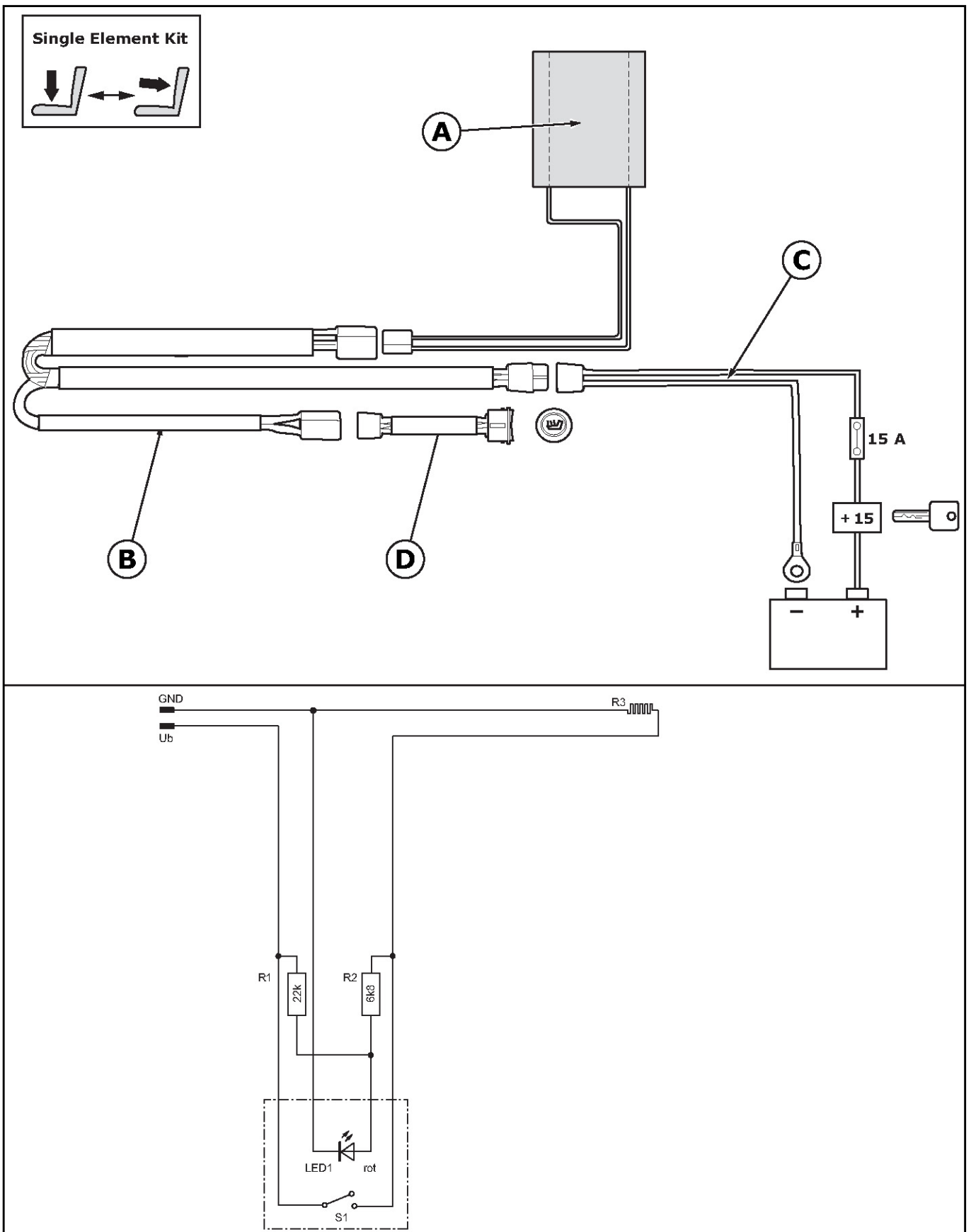
Seat Kit



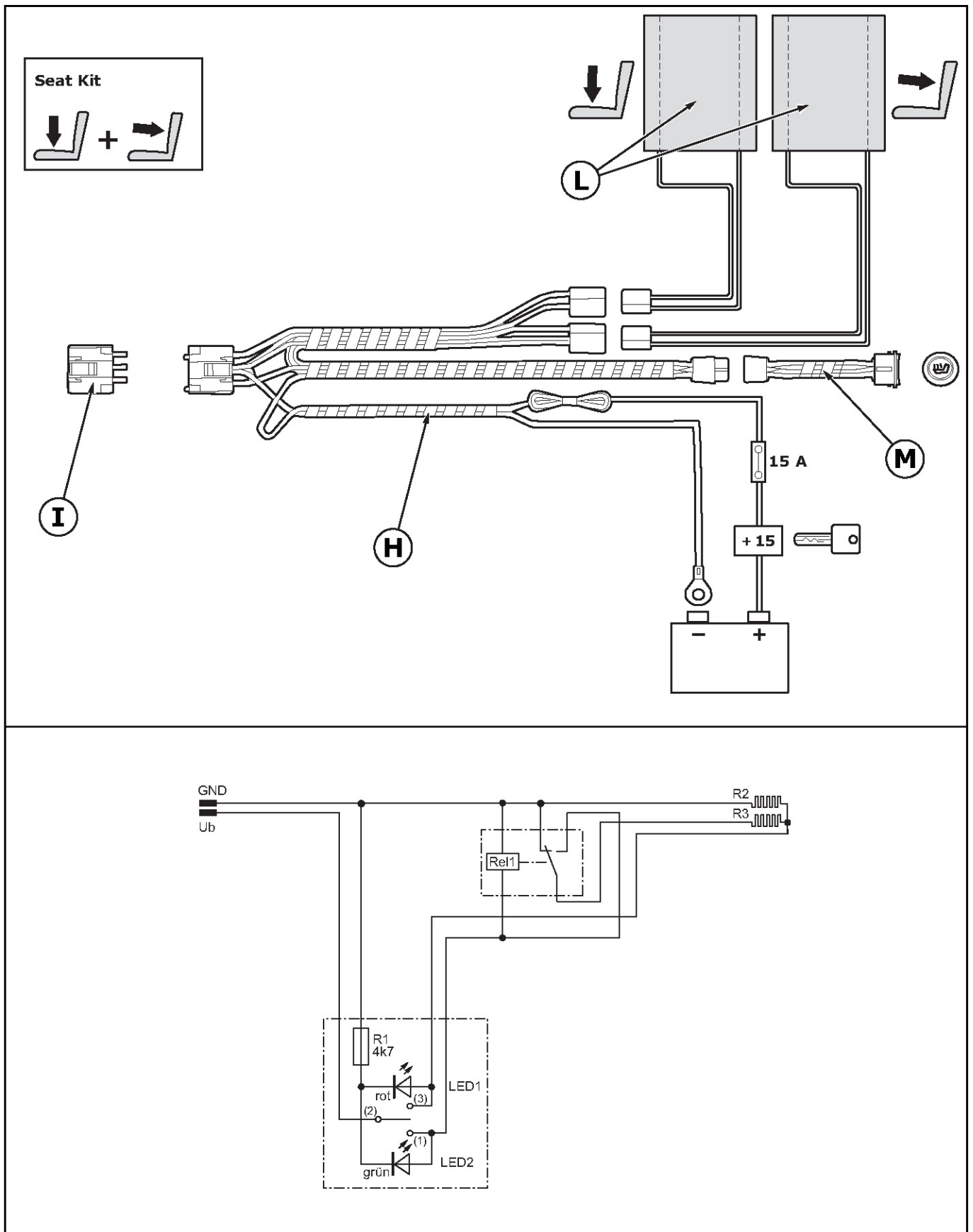
3. Монтаж/Installation

<p>19</p> 	<p>20</p> <p>1. </p> <p>2. </p> 
<p>21 RUS GB</p>	<p>Инструкцию по эксплуатации заполнить и вручить клиенту Complete the operating instructions and provide to the customer.</p>

4. План подключения/Wiring diagram

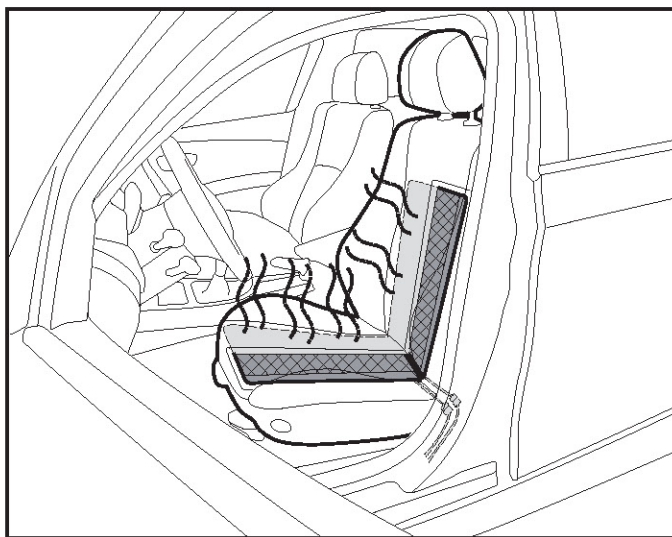


4. План подключения/Wiring diagram



5. Инструкция по эксплуатации подогрева автомобильных сидений

Указания по безопасности



- **Внимание:** Подогрев автомобильных сидений может эксплуатироваться только в том случае, если на сидении находится человек. Этот человек должен чувствовать температуру и быть в состоянии реагировать на нее. Лица, которые могут иметь трудности с ощущением температуры, как, например, парализованные люди, дети и лица преклонного возраста, не могут пользоваться сидениями с подогревом, поскольку возникает угроза ожога. Подогрев сидений, как и любое другое нагревательное приспособление, не должен включаться и оставаться включенным без присмотра. Бесконтрольный запуск подогрева сидений должен быть исключен.

- Если лицо, которое находится на сидении с включенным подогревом, чувствует слишком высокую температуру, нужно уменьшить теплоотдачу или полностью отключить подогрев.
- Подогрев сидения не должен контактировать с острыми предметами, как например, ножи, гвозди, иглы или инструменты, которые могут проникнуть в поверхность сидения или обогреть и пробить их.
- Степень „High“ (Seat Kit) / „Высокая“ не рекомендуется использовать постоянно.
- Встраивание предохранителя (выполняется монтажником)

Электропитание через 12 V напрямую от аккумулятора 12 V через замок зажигания

Положение предохранителя: _____

- При инсталляции напрямую от аккумулятора (12V, клемма 30) подогрев сидения должен выключаться при выключенном двигателе, чтобы избежать разрядки аккумулятора.
- Острые предметы не должны ни транспортироваться, ни храниться на сидении. Превышение веса или нахождение тяжелого предмета на сидении могут привести к повреждению подогрева сидения и негативно влиять на его работу. Следовательно, не рекомендуется размещение на сидениях посторонних предметов.
- В случае если включение подогрева сидения является причиной возникновения необычного запаха или сильного неравномерного распределения тепла на сидении или спинке, или между сидением и спинкой, подогрев необходимо сразу же отключить и обратиться в мастерскую. Переналадка или вывод из эксплуатации подогрева сидения также должны производиться в мастерской. Демонтаж подогрева сидения с сохранением функционирования невозможен.
- При включенном подогреве сидение нельзя накрывать изолирующими материалами (в т.ч. одеялами, куртками, подушками, сумками, портфелями, другими накидками с подогревом, сидениями для детей, увеличителями сидений, чехлами-накидками и т.д.). Эксплуатация подогрева в соединении с этими материалами может повлиять на функционирование, стать причиной повреждения сидения и/или ожога человека.
- Подогрев сидения не должен подвергаться воздействию излишней влажности. Незначительные количества следующих жидкостей после высыхания не оказывают отрицательного влияния на надежную и продолжительную работу подогрева сидения: пот, напитки (например, кофе, кола, минеральная вода и т.д.), соленая вода (5 % раствор), очистители, содержащие аммиак (10 % объема), очистители, содержащие алкоголь (10 % объема), очистители для пластика или для винила и мыльная вода.
Внимание: Чрезмерный контакт с выше названными жидкостями может оказать влияние на работу подогрева и привести к сокращению срока службы. Подогрев сидения не должен эксплуатироваться, если поверхность и/или внутренние компоненты влажные или мокрые от попадания любой субстанции. Также подогрев сидения не может эксплуатироваться, если предметы одежды мокрые или влажные. Также подогрев сидения не может применяться для сушки одежды или вещей.

5. Инструкция по эксплуатации подогрева автомобильных сидений

Эксплуатация

Single Element Kit (1-степень регулировки)

- Включение осуществляется приведением выключателя в верхнее положение.



- **Степень "Вкл"**
Включение на степень "Вкл". Светодиод светится желтым.
Ощутимое тепло появляется в течение 3-4 минут.
Если температура слишком высокая, подогрев нужно отключить, чтобы не допустить перегрева.

Seat Kit (2-степень регулировки)

- Включение осуществляется приведением выключателя в верхнее положение.



- **Степень High:**
Включение на степень „High“. Светодиод светится красным.
Ощутимое тепло появляется в течение 2 минут. В зависимости от вида обивки и одежды время нагрева может отличаться.
Если желаемая температура достигнута, подогрев должен быть переключен на степень „Low“, чтобы не допустить перегрева.



- **Степень Low:**
Включение на степень „Low“. Светодиод светится зеленым.
Ощутимое тепло появляется в течение 5-6 минут. В зависимости от вида обивки и одежды время нагрева может отличаться.
Если желаемая температура достигнута, подогрев должен быть переключен на степень „Low“, чтобы не допустить перегрева.

Устранение ошибок

Подогрев не работает, хотя он и включен. Светодиод не светится.	Проверить предохранитель и при необходимости заменить его. Если предохранитель в порядке, необходимо обратиться в мастерскую.
Светодиод не светится, хотя подогрев работает и включен.	Неисправное освещение выключателя.
Подогрев не работает, хотя он и включен. Светодиод светится.	Температура обивки может быть высокой, например, из-за нагревания солнечными лучами. Термостат в подогреве сидения включен. Подождите пока снизится температура обивки и попробуйте еще раз.
Неравномерное распределение тепла по сидению или спинке.	Подогрев отключить и обратиться в мастерскую.
Повторяющаяся поломка предохранителя.	Проверить мощность предохранителя. При правильной мощности обратиться в мастерскую.