

Представитель в России,
Украине, Казахстане
ЗАО «ОТЕМ»
г.Москва, ул. Верхняя
Красносельская, д.2
Тел.: (495)645-59-79
Факс.: (495)647-13-24
E-mail: info@otem.ru

Обогреватели сидения автомобилей W.E.T. Automotive System

Технические условия

ТУ 4591-005-72081725-2007



Оглавление

1. Введение.....	3
2. Основные параметры и характеристики.....	4
3. Комплект поставки.....	6
4. Упаковка.....	7
5. Маркировка.....	8
6. Требования безопасности.....	8
7. Монтаж подогрева сидений.....	9
8. Гарантия.....	9

1. Введение

Настоящие технические условия (ТУ) распространяются на встроенный обогреватель сидений автомобилей (в дальнейшем обогреватель) и содержит всю важную информацию для специалистов технических служб предприятия, а также потребителя при эксплуатации.

Обогреватель предназначен для повышения комфортабельности автомобиля, эксплуатируемого при низкой температуре окружающей среды, путем подогрева сидений водителя и/или пассажира.

Конструктивные особенности подогрева сидений:

В подогреве W.E.T. Automotive Systems в качестве нагревательного элемента применяется углеродное волокно. Схема укладки нагревательного элемента обеспечивает равномерное распределение температуры по всей поверхности.

Технология укладки и крепления обеспечивает полную работоспособность подогрева сидений при многократных изгибах поверхности обогревателя, что обеспечивает надежную работу изделия даже при длительной эксплуатации в сложных дорожных условиях под постоянным воздействием широкого спектра вибраций.

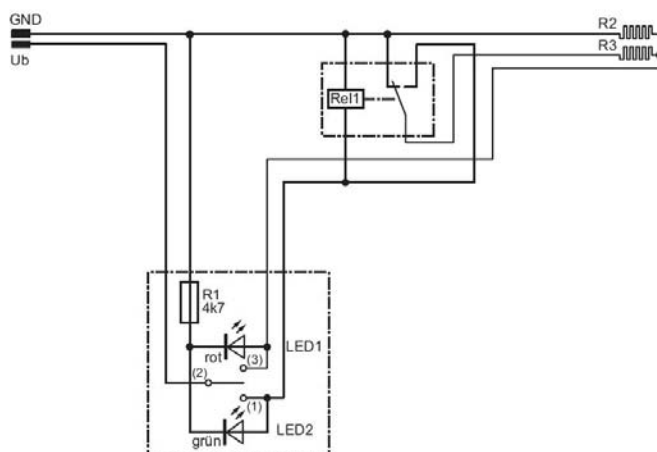
2. Основные параметры и характеристики

Номинальное напряжение, В.....	12±3
Максимальный потребляемый ток - при параллельном соединении.....	8A
- при последовательном соединении	2A
Сопротивление элемента при 20°C, Ом	3,27
Максимальная потребляемая мощность:	
- степень «High» (параллельное соединение), Вт.....	94
- степень «Low» (последовательное соединение) , Вт	24
- нагревательный элемент отдельно , Вт.....	48
Габаритные размеры нагревательных элементов	
Подушка.....	250×650
Сиденье.....	250×650
Нагревательный элемент.....	углеродное волокно
Масса нагревательных элементов, не более, г.....	500
Термореле	
- температура отключения, °С.....	70*±3
- температура включения, °С.....	40*±3
* - имеется в виду температура самого волокна. Температура на поверхности сиденья ниже примерно на 20°C	

Эксплуатационные характеристики:

Температуры окружающей среды, °С	от -40 до + 90
Относительная влажность, %	от 0 до 85
Срок службы.....	5 лет

Электрическая схема



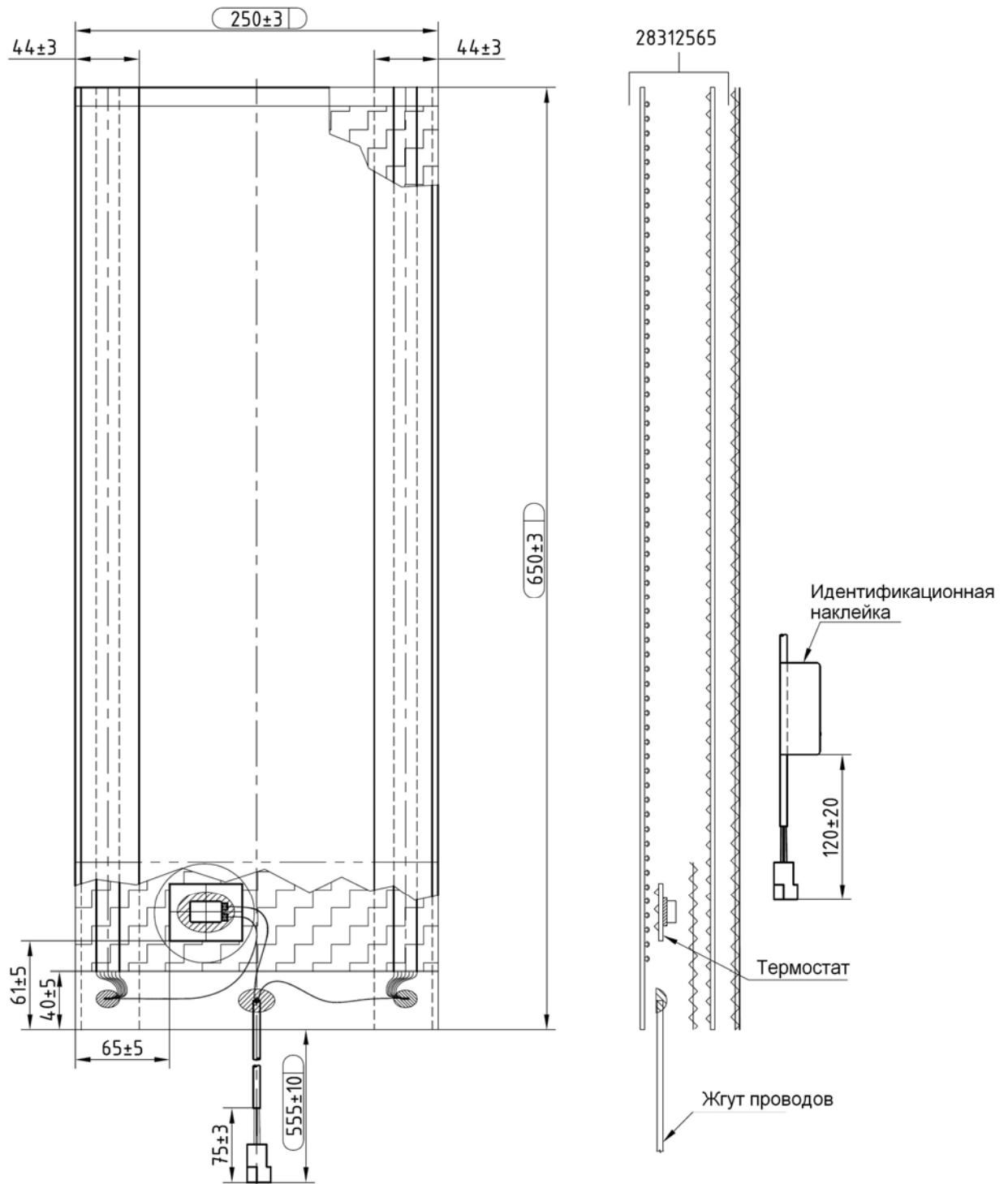
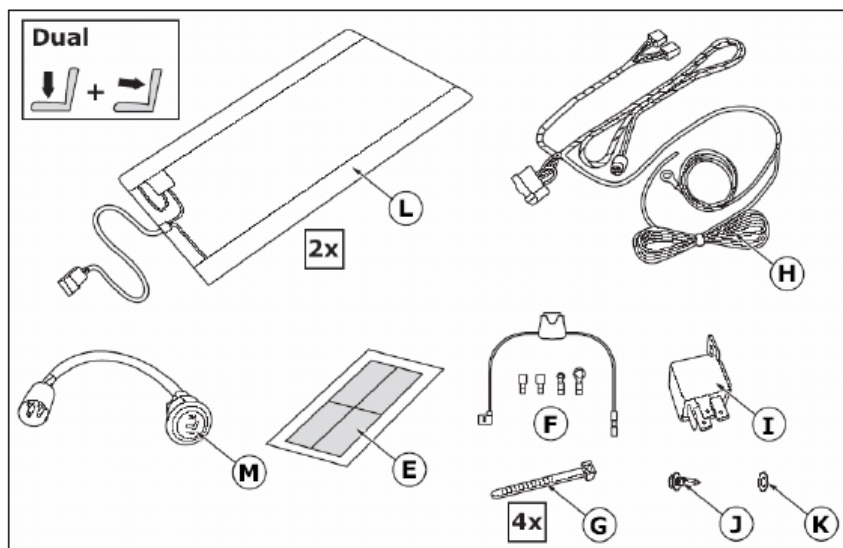
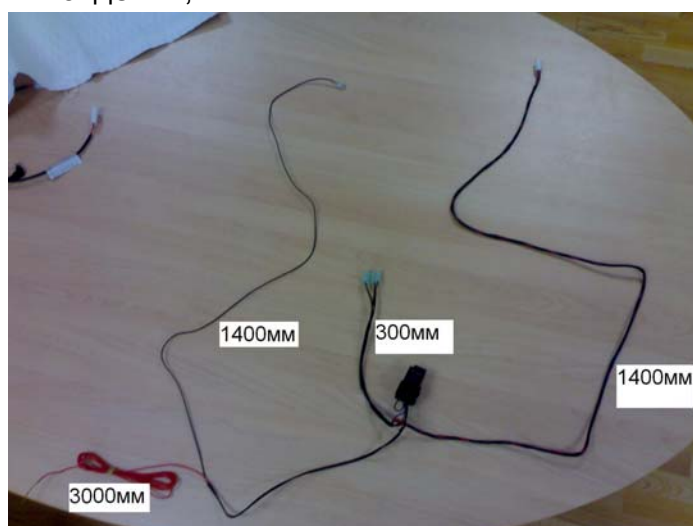


Рис.1 Элемент обогрева (спинка-подушка)

3. Комплект поставки



- Нагревательный элемент (L x2);
- Набор кабелей (H);
- Выключатель (M);
- Держатель предохранителя, включая предохранитель 15 А (F);
- 4 полосы клейкой ленты (E);
- Реле (I);
- Хомут (G x4)
- Установочный набор (JKF).
- Инструкция по монтажу и инструкция по эксплуатации системы подогрева автомобильных сидений;



Длина жгута проводов:

- от разъема нагревательных элементов до реле – 300мм
- от реле до разъема кнопки – 1400 мм
- длина провода «массы» (от реле) – 1400 мм
- длина плюсового провода (от реле) – 3000 мм

4. Упаковка

Комплект обогревателя (нагревательные элементы спинки и подушки, комплект проводов) укладывается в прозрачные целлофановые пакеты, на пакет наносится наклейка:

 Special Products	
<h1>Seat Kit</h1>	
<p>Made in Ukraine</p>	
W.E.T. Automotive Systems	1
5000053A	2
3	4

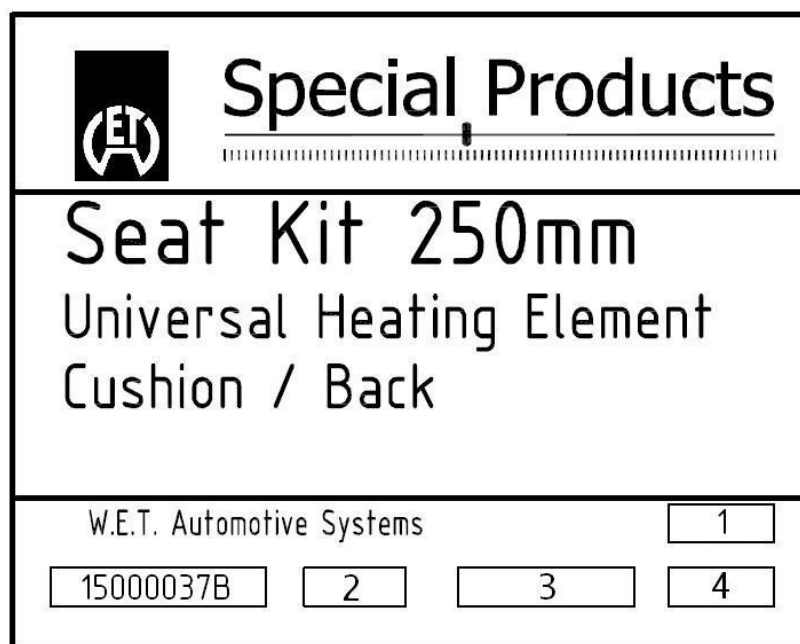
1. Номер партии
2. Номер промышленной серии W.E.T.
3. Дата выпуска
4. Код производственного плана W.E.T.

Далее пакеты укладываются в картонную коробку следующих размеров: 750мм×590мм×280мм. В коробку помещается 50 комплектов. На коробку наносится логотип W.E.T. Automotive System и следующая маркировочная наклейка:

(1) Consignees Address: (1) Адрес грузополучателя:	JSC "OTEM" Verkhnyaya Krasnoselskaya, 2 107140 Moscow, Russia ЗАО "ОТЕМ" ул. Верхняя Красносельская, 2 107140 Москва, Россия	(2) Supplier Address: (2) Адрес поставщика:	W.E.T. Automotive Ukraine Ltd. Vakarova, 13 90300 Vinogradiv, Ukraine ООО "ВЕТ Аутомотив Украина" ул. Вакарова, 13 90300 Виноградово, Украина	
(3) Packing list No.: (3) Упаковочный лист №:	477	(4) Net weight kg (4) Вес нетто кг.	(5) Gross weight kg (5) Вес брутто кг.	(6) Box No. (6) № упаковки
		25	27,2	4
(7) Part No.: (7) Номер изделия:				
(8) Quantity pcs. (8) Количество шт.	50		(9) Shipment Description: (9) Описание груза:	Seat Heater Kit Комплект обогрева сиденья
(10) Producer Address: (10) Адрес изготовителя:	W.E.T. Automotive Ukraine Ltd. Vakarova, 13 90300 Vinogradiv, Ukraine ООО "ВЕТ Аутомотив Украина" ул. Вакарова, 13 90300 Виноградово, Украина	(11) Country of origin: (11) Страна происхождения:	Ukraine	
		(12) Date: (12) Дата:	26.12.2006	
		(13) Batch No.: (13) Номер лота:	80001839	

5. Маркировка

Обогреватель сидений маркируется наклейкой:



1. Номер партии
2. Номер промышленной серии W.E.T.
3. Дата выпуска
4. Код производственного плана W.E.T.

Схема расположения идентификационной таблички представлена на чертеже.

6. Требования безопасности

1. Запрещается прокалывать и разрезать изделие. Обогреватель сидений не должен контактировать с острыми предметами которые могут проникнуть в поверхность сидения или обогрев и повредить их, такими как, ножи гвозди, иголки или инструменты.

2 .Обогреватель автомобильных сидений рекомендуется эксплуатировать только в том случае, если на сидении находится человек.

4. Не рекомендуется эксплуатация лицами, которые испытывают трудности с ощущением температуры, как ,например, парализованные люди, дети и лица преклонного возраста.

5. Не следует накрывать сиденье изолирующими материалами (в т.ч. одеялами, куртками, подушками, сумками, портфелями, другими накидками с подогревом, сидениями для детей, чехлами-накидками и т.д.), при включенном обогревателе.

6. Свести к минимуму воздействие излишней влажности. Незначительные количества перечисленных далее жидкостей после высыхания не оказывают

отрицательного влияния на надежную и продолжительную работу подогрева сидения : пот, напитки (например, кофе, кола, минеральная вода и т.д.), соленая вода (5% раствор), очистители, содержащие аммиак (10% объема), очистители для пластика или для винила и мыльная вода. Любая пролитая на сиденье жидкость должна быть по возможности удалена сухой тканью.

7. Не использовать для чистки сидений бензин, керосин и другие, схожие по составу жидкости.

8. Обогреватель сиденья не следует применять для сушки одежды и вещей.

9. Степень „High“ (Seat Kit) / „Высокая“ не рекомендуется использовать постоянно.

Если человек, который находится на сидении с включенным обогревателем, ощущает слишком высокую температуру, он должен отключить его.

В случае если включение обогревателя сидений сопровождается возникновением необычного запаха или сильного неравномерного распределения тепла на сидении или спинке, устройство сразу-же необходимо отключить и обратиться в авторизованный центр.

7. Монтаж подогрева сидений

1. Установка обогревателя сидений должна выполняться квалифицированным и прошедшим обучение персоналом. Неправильный монтаж может повлиять на надежность системы и нанести вред водителю и/или пассажиру. Выполнение требований данного технического описания обеспечивает надежность работы изделия
2. Установку производить в соответствии с инструкцией по монтажу и эксплуатации 15000024A 0 A

8. Гарантия

Гарантийный период на оборудование составляет 24 месяцев с установки на транспортное средство, но не более 30 месяцев с даты поставки изделия на установочный центр.

Гарантийные обязательства распространяются на оборудование производства компании W.E.T. Automotive Systems AG, импортером которого является Закрытое акционерное общество «ОТЕМ» (далее – Поставщик).

Гарантийные обязательства подразумевают под собой замену оборудования на аналогичное в течение гарантийного периода.

В течении гарантийного периода оборудование подлежит бесплатной замене Поставщиком в одном из сертифицированных технических центров.

Гарантийные обязательства прекращаются и оборудование снимается с гарантии в следующих случаях:

- оборудование имеет следы постороннего вмешательства или была попытка ремонта или наладки оборудования без согласия поставщика;
- несанкционированные изменения конструкции оборудования;

- замены деталей и элементов деталями и элементами оборудования, которые не были произведены компанией W.E.T. Automotive Systems AG;

- замены деталей, элементов оборудования некачественными деталями и элементами оборудования, либо неподходящими деталями и элементами.

Гарантийные обязательства не распространяются на следующие неисправности:

- механические повреждения;

- повреждения и неисправности, вызванные воздействием посторонних веществ, предметов, жидкостей, насекомых;

- повреждения и неисправности, причиной которых стало нарушение инструкции (руководства) по эксплуатации оборудования;

- повреждения и неисправности, которые возникли в результате стихийных бедствий, пожара, дорожно-транспортного происшествия, кражи, угона транспортного средства или косвенно обусловлены перечисленными обстоятельствами;

- повреждения или неисправности, возникшие в результате нарушения техники безопасности;

- недостатки, обусловленные естественным ухудшением внешнего вида оборудования.

Настоящая гарантия не распространяется на ущерб, причиненный транспортному средству, оборудованию, работающему с данным оборудованием.

Действие настоящей гарантии не распространяется на детали, элементы отделки, расходные материалы и прочие элементы, используемые либо подверженные износу и разрушению при нормальной эксплуатации.