

# HONDA ACCORD

Кузов:

год вып.: 2005- ;

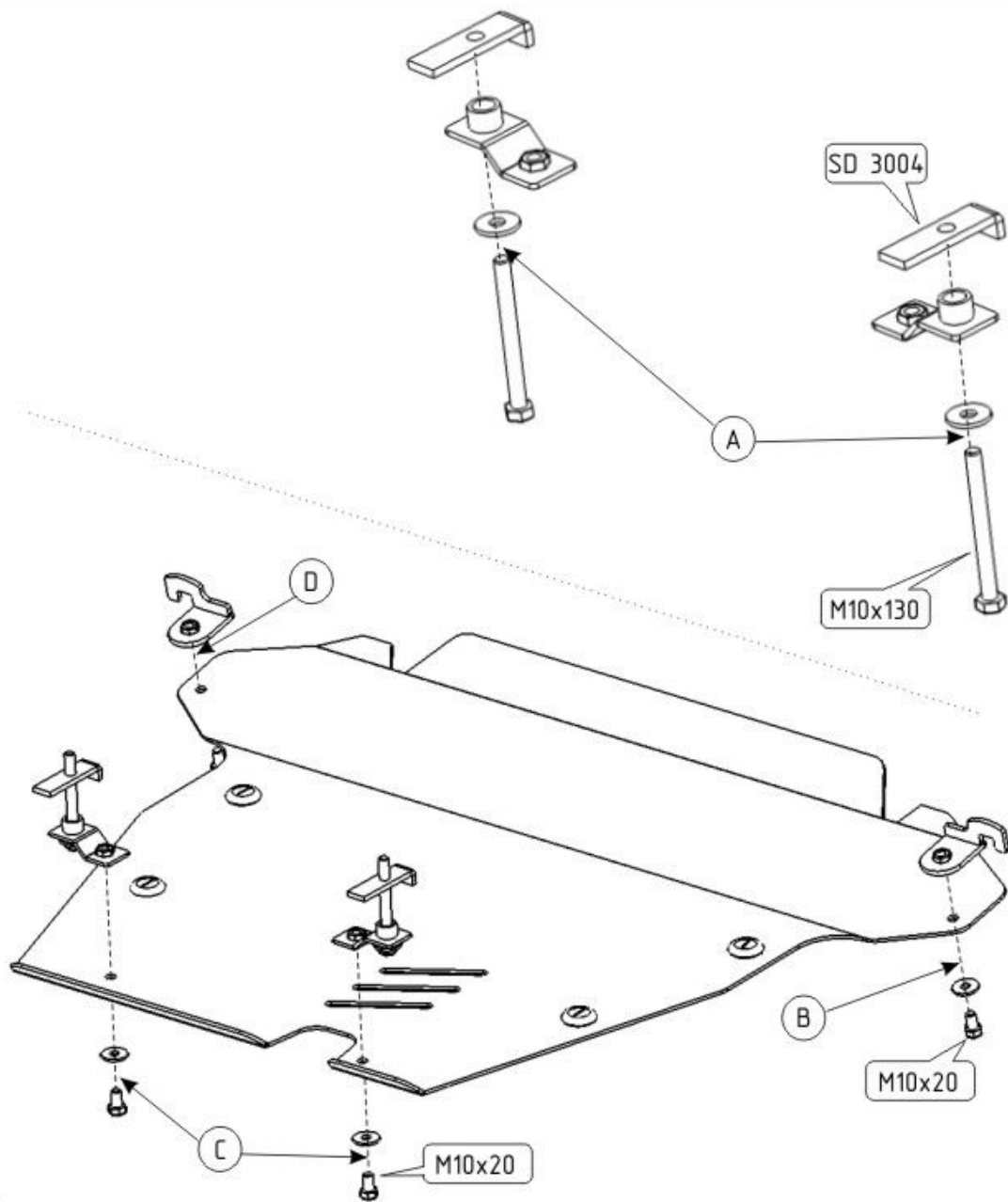
Объем: \*\*\*

VIN:-

АКПП

Тип: 09.824

Тип: 09.789(AL)



1. Разобрать защиту на составные элементы.
2. Прикрепить кронштейны защиты к балке переднего моста и развернуть к центру (А).
3. Установить на защиту правый крюк (В).
4. Защиту крюком вдеть в буксировочную проушину и прикрепить заднюю часть защиты к установленным кронштейнам (С).
5. Установить второй крюк защиты -(D).
6. Все точки крепления затянуть.



ООО "Металлопродукция"