

Инструкция по установке замка GARANT CONSUL (06201 .R) на автомобиль CHEVROLET AVEO



Артикул	G. CN. NLE. 06201. R
Марка и модель автомобиля	CHEVROLET AVEO 1.4
Модельный год	2006-
Тип КПП, привод, положение блокировки	МКПП, 5-ступ., R ↑
Оснастка и инструмент	
1. Головка шестигранная S12.	5. Сверло ф4,1мм.
2. Дрель ручная.	6. Сверло ф6,8мм.
3. Отвертка крестовая.	7. Сверло ф12мм.
4. Приспособление для разметки №001.	8. Сверло-коронка ф30мм.

Порядок установки:

1. -6. Открутите крепежные элементы и снимите центральную консоль.

7. Открутите винты крепления механизма выбора передач.

8. Под механизм выбора передач установите блокиратор КПП и закрепите механизм выбора передач выкрученными штатными винтами. На тяге переключения передач сделайте разметку для сверления отверстия под ригель блокиратора КПП.

9. Открутите винты крепления механизма выбора передач. Уберите блокиратор КПП и закрепите механизм выбора передач выкрученными штатными винтами. В тяге переключения передач по разметке просверлите отверстие сверлом ф12мм. Зачистите заусенцы, возникшие при сверлении отверстия.

10. В просверленное отверстие установите вставку для шумоизоляции.

11. Открутите винты крепления механизма выбора передач. Под механизм выбора передач установите блокиратор КПП и закрепите механизм выбора передач с блокиратором КПП срывными болтами М6х30 с защитными шайбами для М6. Болты закрутите усилием 0,2...0,4кгс·м (без срыва головок болтов). Установите рычаг КПП в положение заднего хода (R). При необходимости сместите блокиратор КПП или механизм выбора передач, чтобы ригель блокиратора свободно заходил в отверстие тяги переключения передач. При открытом блокираторе КПП все передачи должны свободно включаться.

Проверьте правильность работы блокиратора. После проверки затяните срывные болты крепления блокиратора КПП усилием, необходимым для срыва головок болтов.

12. На замковую часть блокиратора установите приспособление для разметки №001.

13. Установите центральную консоль на посадочные места. Надавите на боковую поверхность передней части центральной консоли в районе замковой части блокиратора, чтобы на наружной поверхности появился отпечаток от приспособления для разметки.

В месте отпечатка от приспособления для разметки просверлите отверстие ф4,1мм. Проверьте правильность положения отверстия установкой блокиратора КПП на посадочные места. Рассверлите отверстие до ф6,8мм. Повторно проверьте правильность изготовленного отверстия. Согласно направляющему отверстию просверлите в передней части центральной консоли отверстие сверлом-коронкой ф30мм. Заусенцы, возникшие при сверлении отверстия, необходимо зачистить.

14. Установите на место все элементы интерьера автомобиля. На выступающую часть блокиратора установите манжету. На стекло наклейте знак «Гарант». Заполните гарантийный талон.

Примечание: Все необходимые детали и приспособления, примененные и указанные в этой инструкции, также как и отдельные части механической защиты, можно заказать только у изготовителя.

Компания «ФЛИМ» придерживается политики постоянного совершенствования и оставляет за собой право изменять в интересах потребителя характеристики или составные части изделия.



Φοτο №1



Φοτο №2



Φοτο №3



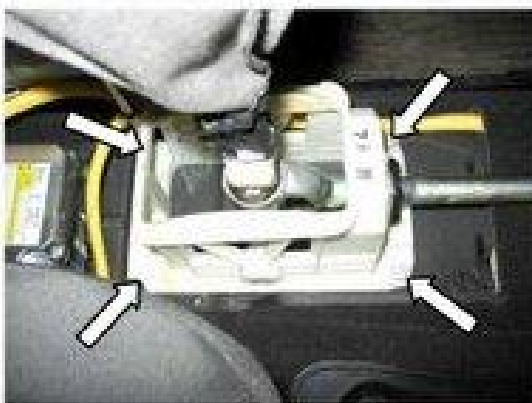
Φοτο №4



Φοτο №5



Φοτο №6



Φοτο №7



Φοτο №8



Фото №9



Фото №10



Фото №11



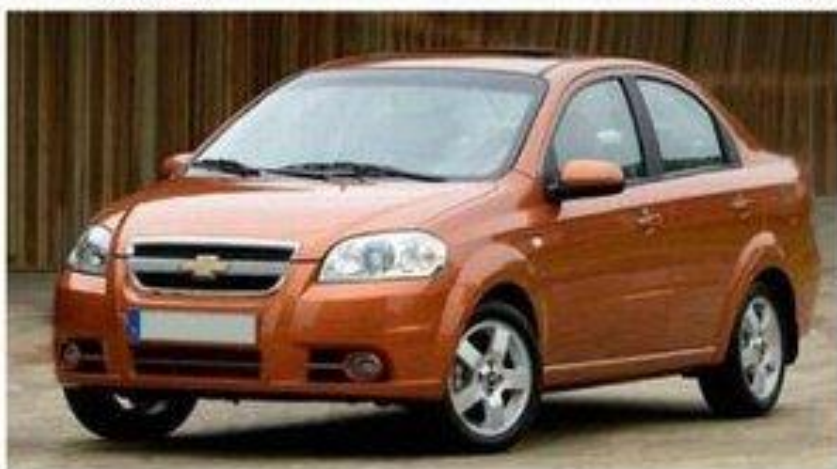
Фото №12



Фото №13



Фото №14



GARANT CONSUL
(06201.R)